

LES RENDEZ-VOUS

Nature 2019

240

**SORTIES GRATUITES
D'AVRIL À DÉCEMBRE 2019**

Nord
le Département



Jean-René LECERF
Président du Département du Nord

Ce guide est imprimé sur du papier écocertifié produit à partir de bois issu de forêts gérées durablement.

Photos :

Thierry Tancrez - Philippe Houzé - Dominique Lampla -
Cédric Arnould - Virgine Callipel - Simon Dutilleul -
Laura Fleuet - Gabriel Buns - Emmanuel Watteau

Illustrations :

Laura Fleuet - Patricia Wissocq - Istock

Les Rendez-vous Nature du Département du Nord sont des événements incontournables pour explorer les richesses naturelles de notre département.

Cette année, ces sorties natures gratuites et animées par des passionnés, vous inviteront à découvrir les records de la nature. Du lièvre sprinteur, aux graines voyageuses du Pissenlit, venez découvrir les exploits que la nature réalise tous les jours.

Ces animations seront également l'occasion pour vous d'apprécier la diversité des espaces naturels du Nord (dunes, marais, forêts, terrils, carrières...) et des circuits de randonnées.

Avec Patrick VALOIS, vice-président délégué à la Ruralité et à l'Environnement, nous vous souhaitons de passionnantes découvertes, seul, en famille ou entre amis, au fil des saisons.

Bonnes balades à tous !

5 LES ESPACES NATURELS DU NORD

15 LES OLYMPIADES DE LA NATURE

37 LES RENDEZ-VOUS NATURE

AVRIL	53
MAI	67
JUIN	79
JUILLET	89
AOÛT	101
SEPTEMBRE	111
OCTOBRE	121
NOVEMBRE	129
DÉCEMBRE	132

133 COORDONNÉES DES PARTENAIRES

39 SPÉCIAL Enfants



LES ESPACES NATURELS DU Nord

5



DOSSIER

Nos missions

PRÉSERVER LA BIODIVERSITÉ
ACCUEILLIR LE PUBLIC

44 ESPACES NATURELS

OUVERT AU PUBLIC

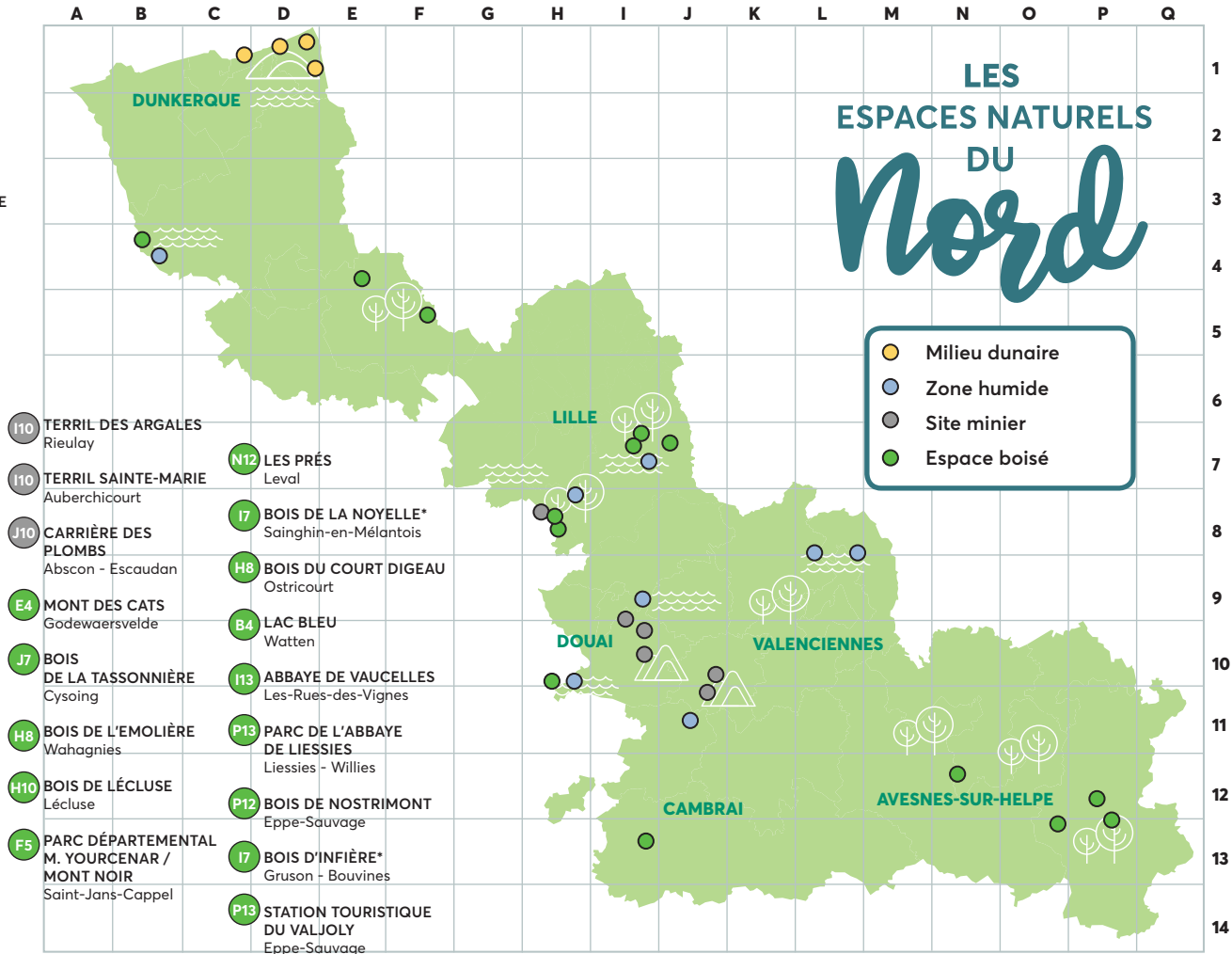
3190 HECTARES

DUNES, BOISEMENTS, ZONES HUMIDES,
PRAIRIES, TERRILS, CARRIÈRES...

1 MILLION DE VISITEURS PAR AN



- C1** DUNE DEWULF
Leffrinckoucke
- D1** RÉSERVE NATURELLE
DUNE MARCHAND
Zuydcoote
- D1** DUNE DU PERROQUET
Bray-Dunes
- D1** DUNE FOSSILE DE GHYVELDE
Ghyvelde
- H10** MARAIS D'ARLEUX
Arleux
- J11** MARAIS DU GRAND CLAIR
Paillencourt,
Wasnes-au-Bac
- B4** ARGILIÈRE DE L'AA
Nieurlet
- I7** MARAIS DE LA MARQUE
Templeuve- en Pévèle -
Péronne-en-Mélantois -
Fretin - Louvil- Cysoing
- H8** SITE ORNITHOLOGIQUE
DÉPARTEMENTAL
DES CINQ TAILLES
Thumeries - La Neuville
- L8** SITE DE NATURE
D'AMAURY
Hergnies - Vieux-Condé
- L8** CHABAUD-LATOUR
Condé-sur-l'Escaut
- I9** GRANDE TOURBIÈRE
DE MARCHIENNES
Marchiennes
- J11** CARRIÈRES
DES PEUPLIERS
Abscon
- H8** TERRIL SAINT-ÉLOI
Ostricourt
- I9** TERRIL DE
GERMIGNIES-NORD
Flines-lez-Râches



*Espaces gérés par la Métropole Européenne de Lille (MEL)



LE LAC *bleu* DE WATTEN

D'une superficie de 13 hectares, le Lac bleu de Watten est situé au cœur des Flandres.

Le site alterne reliefs boisés et prairies qui entourent le lac.

Celui-ci est issu du creusement de couches d'argiles qui servaient à la fabrication de tuiles et de briques.

Il est apparu à la suite de la remontée de la nappe phréatique et son alimentation par les eaux pluviales.

Ce site recèle un cortège faunistique et floristique exceptionnel.

COMMENT S'Y RENDRE ?

De Lille, suivre l'A25 direction Dunkerque
• Prendre la sortie 13 vers Steenvoorde
• Continuer sur la D948 pour rejoindre Watten puis la D26 **et vous y êtes !**



Une boucle de promenade à pied de 30mn vous permettra de découvrir ce site et ses panoramas variés sur les collines de l'Artois, le marais Audomarois et les paysages de Flandre.

Une biodiversité incontournable du Nord

La Couleuvre à Collier prend un bain de soleil dans la prairie, accompagnée d'une multitude de papillons, criquets et sauterelles. L'Anax empereur, libellule de couleur bleue, chasse des petits insectes au-dessus de l'eau.



Couleuvre à Collier

De nombreux arbres composent les boisements tel que le Bouleau blanc, arbre pionnier, ou le Chêne pédonculé... Grâce à ces habitats favorables à la nidification des oiseaux, on retrouve également des pics et des rapaces comme la Buse variable ou le Faucon crécerelle.

N'hésitez plus, venez le découvrir !



AUTRES ESPACES NATURELS

à découvrir...



Parc départemental Marguerite Yourcenar Saint-Jans-Cappel

(page 49)

Le parc propose 5 km de sentiers de randonnée autour de la villa éponyme qui accueille toute l'année des écrivains en résidence.



Environs de l'Abbaye de Vaucelles Les-Rues-des-Vignes

(page 63)

Les aménagements prochains des alentours de ce site acquis en juillet 2017 par le Département en feront un lieu de promenade atypique et un espace naturel exceptionnel.



Parc départemental de l'abbaye de Liessies Liessies, Willies

(page 75)

Chemins de balade, étangs, vergers centenaires, roselières, sous-bois vous attendent dans ce parc ouvert toute l'année.



Les Dunes de Flandre Leffrinckoucke, Ghyselde, Zuydcoote, Bray-Dunes

(page 85)

De Leffrinckoucke à Bray-Dunes, les Dunes de Flandre sont des lieux de balades privilégiés en bord de mer.

Site ornithologique des Cinq Tailles Thumeries, La Neuville

(page 97)

Ce haut lieu de promenade aménagé sur l'ancien site industriel de Béghin-Say à 20 km de Lille est un paradis pour les oiseaux. Quatre observatoires vous attendent pour les admirer.



Carrières des Plombs et des Peupliers Abscon, Escaudain

(page 107)

Ces sites autrefois dédiés à l'exploitation de la chaux offrent aujourd'hui un lieu de balade atypique.



Marais de la Marque

Cysoing, Fretin, Louvil, Péronne-en-Mélantois, Templeuve-en-Pévèle

(page 117)

Profitez de 5 km de sentiers pour observer les petits mammifères, les batraciens et les oiseaux qui vivent dans cet environnement protégé.



Site de Chabaud-Latour

Condé-sur-l'Escaut, Saint-Aybert, Thivencelle

(page 125)

Grâce au circuit de la Canarderie (10 km), vous découvrirez les différents milieux naturels de cet endroit unique. Gravissez le terril Ledoux pour admirer un panorama à couper le souffle.



RANDONNEZ EN TOUTE LIBERTÉ !



UNIQUE
EN
FRANCE

sur nos réseaux points-nœuds



6€*
par carte
(sans frais d'envoi)

NORD
TOURISME

lenordapied.fr



Printemps
2019

PÉDALEZ
À VOTRE
RYTHME
ET À VOTRE
RYTHME
LE LONG DE LA LYS
ET AU COEUR DES
MONTS DE FLANDRE

lenordavelo.fr



Faites une pause dans les cafés rando !

Situés à proximité de parcours de randonnée pédestre, équestre, VTT ou cyclo, les cafés rando accueillent en toute convivialité les promeneurs pour une pause bien méritée.

52 cafés rando vont attendre dans le Nord, 30 en Flandres, 12 en Scarpe-Escaut et 13 en Avesnois. Vous pourrez vous y reposer, vous désaltérer, vous régaler de la cuisine locale ou d'un pique-nique tiré du sac. Vous y trouverez également des informations sur les circuits et sites à découvrir aux alentours. Alors n'hésitez pas à vous y arrêter !

La rando dans le Nord c'est :

- 6 000 km de sentiers
- 340 circuits pédestres
- 38 circuits équestres
- 430 km de sentiers pédestres frontaliers
- 90 km de voies vertes
- 5 réseaux points-nœuds en Flandre en lien direct avec la Belgique

Plus d'infos :
lenord.fr/rando



LES OLYMPIADES DE LA *Nature*



LES OLYMPIADES DE LA Nature



**La nature qui nous entoure
nous cache bien des mystères...
et même des exploits !**

Pour se nourrir, se reproduire
et se développer, les animaux
(oiseaux, insectes, mammifères...)
et même les végétaux (arbres,
plantes...) accomplissent un ou
plusieurs exploits durant leur vie.
Certains sont de vrais sportifs !

Retrouvez dans le **DOSSIER**

les pouvoirs extraordinaires
et exploits sportifs de la nature.
« Les Olympiades de la Nature »
commencent !

En route vers les records !



Regardez un Faucon pèlerin !

Ce rapace majestueux a
la particularité de chasser
en vol piqué. Il prend de
la hauteur pour repérer sa
proie, il referme ses ailes et
« plonge » pour l'attraper
ou le percuter avec ses
serres au vol ! Il peut
atteindre facilement 150
à 250 km/h en quelques
secondes !

17



Et là, un pissenlit !

Les graines de cette fleur sont
capables de parcourir jusqu'à
10 km de distance.

Vous vous êtes sans doute
déjà amusé à souffler dessus !

Ce qui ressemble à de
minuscules plumes est en
réalité des petites graines,
équipées d'un parachute ! Dès
les premières brises, un grand
voyage commence alors pour
ces minuscules graines !



« Un transatlantique :
l'Anguille ! »



LA REINE DE L'ENDURANCE

Après avoir séjourné une quinzaine d'années en eau douce, l'anguille entame sa course pour aller se reproduire et pour pondre ses œufs en mer à 400 m de profondeur !

L'anguille, très endurante, doit effectuer un fabuleux voyage de 6 000 km à travers l'océan atlantique, jusqu'à la mer des Sargasses où elle achève sa vie.

Un véritable transatlantique !
digne de la route du Rhum !



« L'Alyte accoucheur
tel une castafiore ! »



19



UN SOUFFLE HORS DU COMMUN

Son chant est fait d'une suite de notes flûtées mille fois répétées pour n'entendre que lui !
Il chante jusqu'au bout de la nuit !

Et quand le Hibou petit duc s'y met, leurs chants peuvent être confondus.

Alors qui imite qui ? Mystère !



Avec un peu de chance vous pourrez la voir s'échauffer dans les étangs de Chabaud-Latour à Condé sur l'Escaut.

Avec un peu de chance vous pourrez l'observer sur la Carrière des plombs à Escudain et Abscon.



« Les sprinteurs aquatiques : les Brochets »



LE CHAMPION DU SPRINT

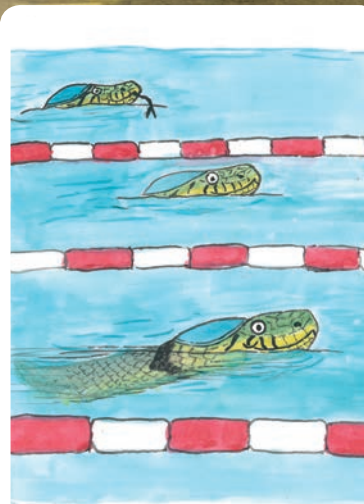
Comme un coureur de sprint du 100 mètres, se préparant à se lancer sur la piste, le Brochet a une technique : il guette sa proie, plie son corps jusqu'à former un S et se projette sur sa proie à une vitesse foudroyante de 4 m/s (soit 14,4 km/h) !



« Record de Natation avec la Couleuvre à collier »



21



LA REINE DES ÉPREUVES DE NAGE LIBRE SAUT !

La Couleuvre à collier est une excellente nageuse qui plonge avec une dextérité que n'ont pas les autres serpents de France. Elle peut atteindre plusieurs mètres sous l'eau, et elle peut nager sur des distances supérieures à 10 km.



Avec un peu de chance vous pourrez l'observer
aux Marais de la Marque à Templeuve ou Péronne-en-Mélantois.

Avec un peu de chance vous pourrez l'observer
sur le Terril Sainte-Marie à Auberchicourt.



« Les Fourmis reines de l'Haltérophilie »



RECORD DU MONDE EN HALTÉRO !

Les fourmis possèdent cette incroyable capacité à porter 1 000 fois leur poids grâce à l'architecture particulière de leur thorax, mais aussi au ratio entre leur petite taille et la dureté de leur exosquelette. Imaginez-vous porter 1 000 personnes de votre poids? Impossible ! Mais nos amis les fourmis y arrivent facilement !



« Epreuve de saut en hauteur ! pour les Grenouilles rouges »



23



RECORD DU MONDE DE SAUT !

Si ses pattes antérieures sont courtes, costaudes et non palmées, ses longues pattes postérieures lui permettent de faire de grands sauts. Elle est également très bien adaptée à la vie aquatique et a les doigts entièrement ou aux trois quarts palmés.

La Rainette, est par exemple capable de sauter 36 fois sa hauteur ! Imaginez !



Vous pourrez les observer sur le Mont des Cats à Godewaersvelde.

Avec un peu de chance vous pourrez l'observer sur le Bois du Court Digeau à Ostricourt.



« Le Héron Cendré, un spécialiste du tir de précision »



EN ÉPREUVE DE TIR, IL EST LE MEILLEUR

Son bec devient un fulgurant harpon de pêche.

D'une vitesse foudroyante et d'une précision diabolique, il fait mouche à chaque fois.

Roi du tir, il pourrait être candidat à un biathlon.



« Bizarre ce Lézard des Murailles ! »



25

CHAMPION DE COURSE RAPIDE !

Prendre les jambes à son coup, discrètement : là est la particularité du lézard !

Et oui, sa queue se détache facilement et lui permet ainsi d'échapper à ses prédateurs ! En effet, l'extrémité de la queue perdue continue à s'agiter, pendant que le lézard prend la fuite ! Sa queue repousse par la suite, mais sera dépourvue d'écaillés. Elle peut parfois repousser double !



  Avec un peu de chance vous le trouverez en action sur l'étang du Grand clair à Paillencourt.

Si vous voulez être sûr de le voir, allez vous promener l'été sur le Terril des Argales à Rieulay.



« Un 110 mètres haies pour le lièvre »



FACILE L'ÉPREUVE DU 110 MÈTRES HAIES !

Vous avez déjà essayer de courir après un lièvre ? En cas de danger, cet athlète devient un des meilleurs sprinteurs, il peut avoir une vitesse de pointe de 60 à 70 km/h ! De plus, il est capable des faire des bonds de plus d'1 mètre !



« L'as des as du vol : le Martinet noir »



27

LE MARATHONIEN DES AIRS

Le martinet noir repart en Afrique équatoriale en juillet.

Il parcourt cette distance en 3 ou 4 jours soit 6 000 à 7 000 km avec une moyenne de 1 750 km par jour ! Il est à la fois un coureur de sprint et un coureur de fond !



 **F5** Avec un peu de chance vous pouvez l'apercevoir dans le Parc départemental Marguerite Yourcenar.

Avec un peu de chance, vous pourrez le voir chasser dans le ciel de Watten, au-dessus du Lac bleu.

B4 

« Ski nautique en eau douce pour le Murin de Daubenton »



ÉPREUVE DE SKI NAUTIQUE

Il chasse au-dessus de l'eau à quelques centimètres de hauteur et décrit des cercles de quelques mètres de diamètre. Il fait du ski nautique à l'aide de la peau entre ses pattes inférieures qu'il laisse traîner à fleur d'eau afin de chasser les insectes aquatiques, et particulièrement les moustiques.



Avec un peu de chance vous pourrez l'observer le soir sur le site ornithologique des Cinq Tailles à Thumeries.



« Un froid de canard pour le Citron ! »



ENDURANCE À TOUTE ÉPREUVE

Ce papillon sécrète un « antigel » cellulaire qui lui permet de résister à des températures très basses !

Et oui, ce papillon hiverne ! C'est l'un des papillons ayant la plus grande longévité : environ 9 mois !

Les papillons hivernants volent dès les premiers jours de soleil et se reproduisent au printemps, et la nouvelle génération émerge vers juin-juillet.



Avec un peu de chance, vous pourrez le rencontrer au Bois départemental de la Tassonnière à Cysoing.

« L'Aulne glutineux, organisateur de la course aux strobiles »



ÉPREUVE DE CANOË-KAYAK

L'aulne laisse tomber les graines de ses strobiles dans l'eau... et là, un grand voyage commence !

Les graines contenues dans un strobile sont équipées de petits flotteurs leur permettant de rester jusqu'à 12 mois à la surface de l'eau !

Imaginez, en 12 mois, même le plus grand cours d'eau de France (la Loire) avec ses 1 012 km peut être traversé par une de ces graines !



« Le Chêne pédonculé : s'économiser pour mieux gagner ! »



31



LE CHAMPION DU MARATHON

Se préserver pour mieux grandir. Si son nom latin *Quercus Robur* signifie « chêne robuste », ce n'est pas pour rien !

Sa croissance est très longue. Il ne peut donner des glands qu'après 60 ans de vie. Sa longévité est remarquable puisque cet arbre peut facilement souffler 500 bougies ! Certains de ses congénères peuvent même atteindre 700 à 1 200 ans !



Vous le trouverez
sur la Grande Tourbière de Marchiennes.

Vous le trouverez
au Parc départemental de l'Abbaye de Liessies.



« La téléportation chez le Gaillet gratteron »



EN ÉQUIPE !

Le gaillet gratteron est recouvert de poils crochus qui lui permettent de s'accrocher à des animaux ou même des êtres-humains. Les petites graines rondes et vertes, également recouvertes de poils crochus, se font transporter sur de très longues distance et finissent par tomber pour coloniser de nouveaux milieux... Des petites graines, sans pattes pour se déplacer, qui font plusieurs kilomètres pour atteindre leur objectif, incroyable non ?



Avec un peu de chance vous le trouverez en bordure de chemin sur L'Arglière de l'Aa à Nieurlet.

« La mousse Tortule : renouveau ? »



33



VERTE OU GRISE ?

Rapide comme l'éclair, elle change de couleur en un rien de temps !

Lorsque le temps est sec, elle se déshydrate complètement et devient plutôt grise.

Lorsque la première goutte de pluie pointe le bout de son nez, elle redevient verte en quelques secondes !

Vous pouvez la chercher sur la Dune du Perroquet à Bray-Dunes.



LES
OLYMPIADES
DE LA
Nature



Quiz

Testons maintenant
vos
connaissances !



Parmi ces concurrents, lequel est :

A - le plus rapide ?

B - le plus « musclé » ?

C - le meilleur nageur ?

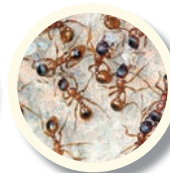
D - le plus résistant au froid ?

E - le meilleur chanteur ?

F - le meilleur sauteur ?

G - le meilleur plongeur ?

H - le plus vieux ?



35

RÉPONSES

A - Lièvre / B - Fournil / C - Couleuvre / D - Papillon Citron / E - Alyte accoucheur / F - Grenouille / G - Anguille / H - Chêne

LÉGENDE



Olympiades



Sortie Oiseaux



Sortie Flore



Sortie Batraciens



Sortie Insectes



Sortie Animaux



Chantier Nature



Spécial enfant



Café rando



Site ou circuit adaptés



Inscription obligatoire



Sortie Milieu naturel



Fréquence grenouille



Nuit européenne de la chauve-souris



Fête de la nature



Semaine de la Mer

LES RENDEZ-VOUS

Nature 2019

CONSEILS

Avant de partir en balade, prévoyez une paire de jumelles, une loupe pour l'observation des plantes et des insectes.

Pour les sorties nocturnes, n'oubliez pas l'indispensable lampe de poche.

Pour chaque sortie, prévoyez des vêtements en fonction du temps et des chaussures en fonction du milieu.

Toutes nos sorties sont à caractère familial et ont une durée approximative de 2 heures

ATTENTION !

Les groupes de plus de 10 personnes sont priés de prendre contact avec l'association ou le Département avant l'animation.

LES RENDEZ-VOUS

Nature 2019

SPÉCIAL
Enfants



Avril

Mer
10

LES P'TITES BÊTES

**RDV à 14h : Parking du Bois des Huit Rues,
le long de la départementale D138 à Morbecque**

À six, huit ou même à plus de 14 pattes, les p'tites bêtes n'auront plus de secret pour vous. Boîte loupe à la main, venez découvrir ce joyeux petit monde parfois ragoûtant, parfois époustouflant, mais toujours très intéressant ! Les enfants doivent être accompagnés (à partir de 3 ans).

Base EEDF Morbecque

Sentier de mémoire - voir carte en D5

Sam
13

LE JARDIN DE MARGUERITE : ATELIER JARDINAGE INTERGÉNÉRATIONNEL

**RDV à 10h : Musée Yourcenar près de l'église,
55 rue Marguerite Yourcenar à Saint-Jans-Cappel**

Le printemps est arrivé, le jardin peut se réveiller. Adultes et enfants, unissons nos passions pour observer l'état du sol et préparer les carrés potagers.

C'est le moment de greliner et planter les premiers bulbes.

Les Amis du Musée Marguerite Yourcenar

Parc départemental Marguerite Yourcenar - voir carte en F5

Lun
15

LES OISEAUX DES ZONES HUMIDES

**RDV à 14h : Devant la mairie, 5 rue de la Fontaine
à Eppe-Sauvage**

Apprenons ensemble à identifier les oiseaux de notre région en les observant aux abords du lac du ValJoly. Jumelles et longue-vue vous permettront d'admirer de plus près nos oiseaux communs. Accompagnement des parents obligatoire.

ESAT Bol Vert

Circuit autour du ValJoly - voir carte en P13

Mar
24

CRAPAUD ET COMPAGNIE

RDV à 14h30 : 109 rue de Watterlos à Leers

On les dit amis des sorcières et parfois princes malheureux attendant un baiser libérateur. Les amphibiens sont des animaux associés à de nombreuses légendes. A défaut de savoir jeter des sorts, les modes de vie des crapauds, grenouilles, tritons et salamandre n'auront plus de secret pour vous.

Maison de l'eau de la pêche et de la nature

Circuit des deux Leers - voir carte en J5

Mai

Mer
15

LES LES P'TITES PLANTES DU CIRCUIT DES DEUX LEERS

RDV à 14h30 : 109 rue de Watterlos à Leers

Enquêtons et allons à la découverte de ces petites plantes qui bordent le canal et les terrains agricoles !

Département du Nord

Circuit des deux Leers - voir carte en J5



Juin

Sam
01

RANDO-BIQUETTE :

DE LA GAILLETTE À LA CHEVRETTE

**RDV (heure indiquée lors de l'inscription au 03 27 71 37 58)
Plage du terril des Argales à Rieulay**

Cette ascension guidée sera l'occasion de vous livrer tous les secrets de cette montagne noire. Tel un véritable berger, vous accompagnerez Julien et son troupeau de cinquante biquettes jusqu'à la ferme pour assister à leur traite. Une transhumance originale en famille qui pourra se prolonger par une pause gourmande au sein de l'exploitation.

Cœur d'Ostrevent Tourisme

Terril des Argales - voir carte en I10

Dim
16

QUI EST PASSÉ PAR LÀ ?

**RDV à 9h30 : Maison de la forêt,
rue Fontaine Bouillon à Raismes**

Sacados l'écureuil a de nombreux amis dans la forêt.
À qui est cette plume ? Où dorment les chevreuils ?
Qui a laissé ces noisettes ici ? Ouvrons grands les yeux
et les oreilles afin de le découvrir !
Renseignements au 03 27 36 72 72

ADEPSE

Circuit du terril Sabatier - voir carte en K9

Juillet

Mer
03

DE LA LARVE À L'ADULTE

RDV à 14h30 : 109 rue de Watrelos à Leers

Dans l'esprit d'une chasse aux trésors, les enfants partiront à la recherche de larves et d'adultes et devront ensuite établir les liens de parentés entre les individus trouvés. Cette sortie sera l'occasion de découvrir que les larves et les adultes d'une même espèce ne vivent pas toujours dans le même milieu et qu'ils se nourrissent et respirent différemment.

Maison de l'eau de la pêche et de la nature

Circuit des deux Leers - voir carte en J5

Mer
06

LES DISPARUS DE SAINTE-MARIE

**RDV à 14h : Entrée du terril Sainte-Marie,
rue des maraichons à Auberchicourt**

Il était une fois Georges et Éliane deux rouges-gorges.
Éliane qui doit s'absenter confie ses œufs à Georges.
Mais celui-ci distrait par son ami Gaspard le lézard perd
tous les œufs. Il a désespérément besoin de votre aide
pour les retrouver.

Cœur d'Ostrevent Tourisme

Terril Sainte-Marie Auberchicourt - voir carte en I10

Mer
10

EN QUÊTE D'INSECTES

RDV à 9h30 : Entrée du Parc de l'Abbaye de Liessies

Il était Les fleurs tapissent les bords des chemins, les insectes
y sont nombreux. Allons les observer et comprendre leur rôle
majeur.

Office de tourisme du Cœur de l'Avesnois

Parc de l'Abbaye de Liessies - voir carte en P13



Mer
10

LES ARBRES PRESTIGIEUX DE L'ABBAYE DE VAUCELLES



**RDV à 14h : Parking de l'abbaye de Vaucelles
à Les-rues-aux-vignes**

Au cœur du parc de l'abbaye de Vaucelles, venez découvrir des arbres centenaires, indestructibles et éternels. Ils auront sans doute des histoires à vous raconter...

Département du Nord

Abbaye de Vaucelles - voir carte en I13

LES ARBRES VONT VOUS ÉTONNER



**RDV à 14h : Les étangs des moines -
parking central à Fourmies**

Les arbres battent tous les records, ils communiquent entre eux... Partons à la découverte de leurs caractéristiques étonnantes.

Ecomusée de l'avesnois

Circuit des Forges - voir carte en O13

BEETLES NANIA ! POUR PETITS ET GRANDS....



**RDV à 14h : Devant l'église
de Coudekerque Village**

Parées de couleurs vives, bien visibles, ces espèces sont les championnes de la lutte contre les pucerons et autres insectes ravageurs de cultures ! 50 espèces sont observables en région.... Venez les découvrir dans différents habitats du bois des Forts.

Maison de l'Environnement de Dunkerque

Circuit du Bois des Forts - voir carte en D2

Mer
10

PETITES BÊTES ET COMPAGNIE !



**RDV à 14h : Maison de l'environnement,
106 avenue du Casino à Dunkerque**

Sortie nature familiale d'observation des «arthropodes» comme les insectes et autres araignées ! Enfants et adultes, vous deviendrez, le temps de l'animation des naturalistes en herbe à la recherche des petites bêtes souvent très ingénieuses... À votre appareil photo en mode macro !

Maison de l'Environnement de Dunkerque

Circuit Les Villas de Malo Rosendaël et circuit Jean Bart
voir carte en C1

À LA RECHERCHE DE LA COCCINELLE FULGURANTE



**RDV à 14h30 : Maison Parking de la maison du terril,
rue Espace Terrils à Rieulay**

Aux olympiades de la nature, la coccinelle fulgurante est toujours la première devant ses cousines ! Partons à la recherche de cette «inconnue» et toute petite coccinelle sur le Terril des Argales.

CPIE Chaîne des Terrils

Terril des Argales - voir carte en J9

Lun
15

LA VIE CACHÉE DES BOIS



**RDV à 14h : Devant la mairie, 5 rue de la Fontaine
à Eppe-Sauvage**

Bousiers, geais, pics, écureuils, sangliers... Ouvrons grand nos oreilles et nos yeux et partons ensemble à la découverte de ce monde caché, au cœur du Bois de Nostrimont. Accompagnement des parents obligatoire.

ESAT Bol Vert

Bois de Nostrimont - voir carte en P12



Mer
17

ANGUILLE SOUS ROCHE ?

**RDV à 14h : Route de Don
106 avenue du Casino à Dunkerque**

Connaissez-vous des expressions utilisant des noms de poissons ? Mélangeons la culture et la pratique lors d'une intervention au bord de l'eau. En observant des poissons capturés par vos soins nous tenterons de trouver l'expression qui lui appartient et la vérifier.

**Fédération du Nord pour la Pêche
et la Protection du Milieu Aquatique**

Circuit des Marlettes - voir carte en H7

Dim
21

LES PETITS MUSEAUX

**RDV à 9h30 : Maison de la forêt, rue Fontaine Bouillon
à Raismes**

Les petits animaux ont des vies absolument incroyables mais très discrètes. Avec l'aide d'un animateur de la Maison de la forêt, il vous faudra mener l'enquête pour les identifier et découvrir leurs mystères. Sortie particulièrement adaptée aux jeunes enfants accompagnés, dès 6 ans.
Renseignements au 03 27 36 72 72

ADEPSE

Circuit du terril Sabatier - voir carte en K9

Mer
24

VOUS AVEZ DIT FRAIS COMME UN GARDON ?

RDV à 9h : Route du Golf à Coudekerque-village

Connaissez-vous des expressions utilisant des noms de poissons ? Mélangeons la culture et la pratique lors d'une intervention au bord de l'eau. En observant des poissons capturés par vos soins nous tenterons de trouver l'expression qui lui appartient.

**Fédération du Nord pour la Pêche et la Protection
du Milieu Aquatique**

Circuit du bois des Forts - voir carte en C2

Mer
24

BZZ BZZ Y A DES INSECTES

RDV à 9h30 : Entrée du Parc de l'Abbaye de Liessies

J'ai 6 pattes, une tête, un thorax, un abdomen, des antennes, parfois des ailes qui suis-je ? Avec vos parents venez découvrir le petit monde qui grouille près des fleurs.

Office de tourisme du cœur de l'Avesnois
Parc de l'Abbaye de Liessies - voir carte en P13

Août

Sam
3

LA BAT-NIGHT

**RDV à 19h00 : Office de tourisme,
34 rue de chambéry à Pecquencourt**

Noctules, sérotines, ou encore pipistrelles, mais de quoi parle-t-on ? Un indice : Batman s'en est inspiré pour son costume. Au programme, pique-nique puis jeu autour de ces fabuleux animaux afin de couper court aux idées reçues. À la nuit tombée et munies de nos lampes, l'escapade nocturne peut enfin commencer. Inscription au 03 27 71 37 58.

Cœur d'Ostrevent Tourisme

Chemin des galibots - voir carte en I10

Mer
14

DRÔLES D'OISEAUX

RDV à 14h30 : Devant 109 rue de Watrelos à Leers

Toucher des plumes de paon, de faisan ou même de perroquet ! Écouter le chant mélodieux de la grive musicienne, le cri du faucon crécerelle ou le roucoulement du pigeon. Découvrir les merveilleuses couleurs du plumage de nos oiseaux. L'animateur vous fera découvrir de drôles d'oiseaux et mettra tous vos sens en éveil !

Maison de l'eau de la pêche et de la nature

Circuit des 2 Leers - voir carte en J5



Mer
21

J'EN PINCE POUR ELLE !

RDV à 14h30 : Devant 109 rue de Watrelos à Leers

À l'aide de balance à écrevisses, les enfants partent à la pêche et à la recherche de ces gros crustacés d'eau douce. Ils découvriront ainsi où se cachent les écrevisses, ce qu'elles mangent et quels sont leurs prédateurs ! En fin de séance, tous les individus seront relâchés dans leur milieu.

Maison de l'eau de la pêche et de la nature

Circuit des deux Leers - voir carte en J5

Ven
23

ENEZ LES ENFANTS ! À LA DÉCOUVERTE DU LAC BLEU DE WATTEN

RDV à 14h : Sur le parking du site, prendre par la route de cassel à Watten

Venez mener votre enquête sur l'espace naturel du Lac bleu de Watten! Des parcours pour découvrir les animaux, et bien plus ! Prévoir des vêtements adaptés au temps et une paire de jumelles si possible. Présence obligatoire d'un adulte.

Département du Nord

Lac bleu de Watten - voir carte en B4

Septembre

Mer
11

LE JEU DU HÉRON

RDV à 10h : Aquarium du ValJoly à Eppe Sauvage

Venez découvrir toutes les facettes de l'ornithologie de manière ludique et pédagogique. Notre échassier emblématique vous attend avec ses nombreuses questions et énigmes à résoudre.

Station Touristique du ValJoly

Station Touristique du ValJoly - voir carte en P13

LES P'TITES BÊTES

RDV à 14h : Parking du Bois des Huit Rues, le long de la départementale D138 à MORBECQUE

À six, huit ou même à plus de 14 pattes, les p'tites bêtes n'auront plus de secret pour vous. Boîte loupe à la main, venez découvrir ce joyeux petit monde parfois ragoûtant, parfois époustouflant, mais toujours très intéressant ! Les enfants doivent être accompagnés (à partir de 3 ans)

Base EEDF MORBECQUE

Sentier de mémoire - voir carte en D5

Mer
18

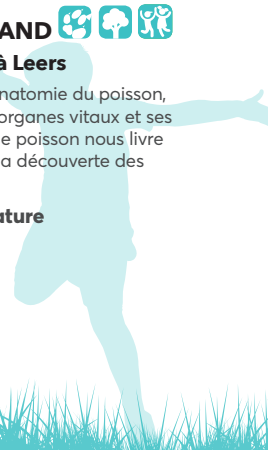
PETIT POISSON DEVIENDRA GRAND

RDV à 14h30 : 109 rue de Watrelos à Leers

À l'aide d'un puzzle 3D, nous découvrirons l'anatomie du poisson, du squelette aux écailles en passant par ses organes vitaux et ses nageoires. En reconstituant cette maquette, le poisson nous livre ses secrets. C'est alors l'occasion de partir à la découverte des poissons du canal de Roubaix à Leers !

Maison de l'eau de la pêche et de la nature

Circuit des deux Leers - voir carte en J5



Mer
25

LA BELLE VELUE

RDV à 14h30 : 109 rue de Wattrelos à Leers

Balade ludique et originale pour découvrir le monde des araignées. Les enfants pourront rechercher, observer et manipuler ces petites bêtes souvent mal aimées et utiliseront des outils originaux. En regardant de plus près, ils découvriront leurs couleurs, leurs formes, et d'autres caractéristiques très surprenantes.

Maison de l'eau de la pêche et de la nature

Circuit des deux Leers - voir carte en J5

Mer
28

POMME, REINE DE L'AUTOMNE

RDV à 14h : Parking du Parc départemental de l'Abbaye de Liessies

C'est le début de l'automne. Les feuilles commencent à tomber et laissent entrapercevoir de jolis fruits. Venez découvrir les richesses des pommiers et en profiter pour goûter quelques variétés. Accompagnement des parents obligatoire.

ESAT Bol Vert

Parc de l'Abbaye de Liessies - voir carte en P13

Octobre

Sam
5

CUEILLETTE FORESTIÈRE

RDV à 10h : La croix ou pile à Beuvry la forêt - Forêt de Marchiennes

En route pour le pays des Schtroumpfs -Panier en main et jolies bottes au pied, partons ensemble avec notre expert à la recherche des maisons des célèbres petits bonhommes bleus. Nous on adore les champignons : bolets, cèpes ou encore chanterelles. Et vous lequel est votre préféré ? Plus qu'une traditionnelle cueillette, une vraie découverte de ce monde magique au cœur de la forêt de Marchiennes !
Inscription 03 27 71 37 58.

Cœur d'Ostrevent Tourisme

Circuit de la Croix ou pile - voir carte en L9

Mer
22

LES OISEAUX DES ZONES HUMIDES

RDV à 14h : Parking du Parc départemental de l'Abbaye de Liessies

Que diriez-vous d'observer les oiseaux, les identifier et découvrir leur mode vie au cœur du Parc de l'Abbaye de Liessies ? Petits et grands débutants seront les bienvenus !
Accompagnement des parents obligatoire.

ESAT Bol Vert

Parc de l'Abbaye de Liessies - voir carte en P13





AVRIL

PARC DÉPARTEMENTAL
MARGUERITE YOURCENAR

Saint-Jans-Cappel

F5 sur la carte



Mer
3

DUNE D'ARTISTES - 
**DÉCOUVERTE DE L'ESPACE NATUREL
 DE LA DUNE DEWULF**

RDV à 14h30 : Parking de la Ferme Nord à Zuydcoote

La dune, ses paysages, ses odeurs et sa matière est un lieu parfait pour inspirer les artistes. Cette balade vous fera découvrir comment les éléments de la nature peuvent devenir outils pour l'artiste. Inscription : centreresources@cpieflandremaritime.fr ou au 03 28 26 86 76

CPIE Flandre Maritime
 voir carte en D1 - Dune Dewulf

Ven
5

LES CHAMPIONS 
DES ZONES HUMIDES

RDV à 18h : Extrémité EST digue - Rue des Goélands à Bray-Dunes

La Dune du Perroquet est reconnue comme un haut lieu de biodiversité. Ses mares, bas-fonds, pannes dunaires... abritent une faune particulière, notamment les amphibiens, champions de la ponte printanière ! À l'issue de cette sortie, les habitants de ces milieux emblématiques n'auront plus de secret pour vous !

CPIE Flandre Maritime
 voir carte en D1 - Dune du Perroquet

NUIT MAGIQUE : 
LE MONDE FASCINANT DES AMPHIBIENS

RDV à 20h : Base Nautique et de plein air « Jean Binard » digue de mer (à côté du phare) à Gravelines

Après avoir visionné un diaporama, nous partirons en balade nocturne à la rencontre des amphibiens sur leur lieu de reproduction. Nous pourrions peut-être entendre le chant des oiseaux de la nuit et croiser d'autres animaux en balade. Prévoir chaussures de marche et lampe de poche.

Atelier Pêche Nature de Gravelines
 voir carte en A1 - Circuit de Vauban aux Islandais

Sam
6

LE PRINTEMPS DANS LE BOCAGE 

RDV à 14h30 : Parking de la marbrerie à Flaumont-Waudrechies

À cette période de l'année, partons à la découverte des premières fleurs qui illuminent le pied des haies et guettons le retour des migrateurs qui annonce des jours plus cléments.

Les Francas du Nord
 voir carte en 012 - Circuit du Camp de César

Sam
6

INITIATION AUX GREFFES DE PRINTEMPS 

RDV à 14h : Entrée du Parc de l'Abbaye de Liessies

L'Avesnois fut le berceau de nombreuses variétés fruitières. Le verger du parc de l'Abbaye de Liessies en est un exemple. Afin de préserver ce patrimoine, il est nécessaire de greffer ces variétés. Lors de cette 1/2 journée, vous serez formé aux techniques simples de greffage.

Association des Croqueurs de Pommes de l'Avesnois-Thiérache
 voir carte en P13 - Parc de l'Abbaye de Liessies

RANDONNÉE PÉDESTRE DANS LA 
RÉSERVE NATURELLE DE LA DUNE MARCHAND

RDV à 13h30 : Parking de la Dune au lierre à Zuydcoote

Amateurs de randonnée, à vos chaussures de marche ! Cette marche plutôt sportive dans la Dune Marchand vous permettra de vous sensibiliser aux différents milieux rencontrés (dunes, bois, plage). Parcours d'environ 12 km. Inscription : centreresources@cpieflandremaritime.fr ou au 03 28 26 86 76

CPIE Flandre Maritime
 voir carte en D1 - Dune Marchand

Dim
7

RECONNAÎTRE LES OISEAUX DU SITE 

RDV à 9h : Parking du Bois des 5 Tailles à Thumeries

Le retour des oiseaux migrateurs (premières hirondelles, pouillots et fauvettes) est une période idéale pour les observer et surtout les écouter. Le coucou accompagnera-t-il notre balade ?

Nature et Vie
 voir carte en H8 - Site ornithologique départemental des Cinq Tailles

LES PLANTES MÉDICINALES 
DU PRINTEMPS

RDV à 9h30 : Devant l'église de Sainghin en Mélantois

Accompagnés d'une pharmacienne, découvrons les bienfaits thérapeutiques des plantes. Au printemps, dans ce sous-bois humide, nous pourrions observer la Primevère officinale, la Ficaire et le Populage des marais.

Le jardin voyageur
 voir carte en I7 - Bois de la Noyelle



De Bray-Dunes à Ambleteuse

Le CPIE Flandre Maritime et de nombreux partenaires présentent

semaines
de la
Mer

Les Semaines de la Mer 2019

"Ça Mer'ite le détour !"

Du 30 mars au 14 avril

Notre littoral est extraordinaire et n'a rien à envier aux espaces naturels un peu plus célèbres ! Notre territoire a un passé chargé d'histoire et de véritables bijoux naturels qui méritent d'être (re)découverts de toute urgence.

Rejoignez-nous pour deux semaines d'activités, visites chantier damen et SNSM, rando aquarelle, conférences, contes nature, jeux nature...

Programme complet : www.semainesdelamer.fr
Informations : CPIE Flandre Maritime
au 03.28.26.86.76 ou
centreresources@cpieflandremaritime.fr

FLANDRE MARITIME

Dim
7

SUR LA ROUTE DU RETOUR, LES MYSTÈRES DE LA MIGRATION

RDV à 9h30 : Maison des sports et de la Nature à Eppe Sauvage

Le printemps s'est installé sur notre station touristique. Venez découvrir les premières migrations pré-nuptiales où grand nombre de migrateurs ont regagné leur lieu de reproduction.

Station Touristique du ValJoly
voir carte en P13 - Station touristique du ValJoly

UNE DUNE SAUVAGE

RDV à 10h : Extrémité EST digue
Rue des Goélands à Bray-Dunes

Découverte d'une Dune extraordinaire où la nature sauvage s'offre à vous. Accompagné d'un garde, vous aurez également l'occasion d'en savoir plus sur son métier.

Département du Nord
voir carte en D1 - Dune du Perroquet

LES OISEAUX DES SOUS-BOIS

RDV à 9h30 : Maison de la forêt,
rue Fontaine Bouillon à Raismes

Petits ou grands, bruns, bleus, oranges, jaunes... Les oiseaux des sous-bois sont divers et variés ! Ils chantent, mais que racontent-ils ? Sont-ils rares ou communs ? Partons les observer au sein de la forêt. Peut-être nous raconteront-ils leur quotidien et autres anecdotes croustillantes ! Jumelles fournies.

ADEPSE
voir carte en K9 - Circuit du terril Sabatier

UN PEU DE ZEN DANS NOTRE VIE ! DÉCOUVERTE DE LA DUNE DEWULF

RDV à 15h : Devant le cimetière du Fort des Dunes
à Leffrinckoucke

La nature influe sur nos énergies, nos émotions et notre état intérieur. Accordez-vous un temps de relaxation, vous le MERitez bien ! Au fil de la dune, laissez-vous aller à cette balade qui vous fera découvrir le Qi Gong au gré de ses haltes. En partenariat avec le Département du Nord.

Inscription : jeanne.desmadryl@orange.fr ou au 06 09 60 02 71

Association entre terre, ciel et mer
voir carte en D1 - Dune Dewulf

Lun
8

BALADE DANS LA RÉSERVE NATURELLE DE LA DUNE MARCHAND

RDV à 14h30 : Devant le Point Info Tourisme, parking du front de mer à Zuydcoote

Et si vous veniez faire un détour par la Dune Marchand pour y découvrir les plantes printanières et revenir par l'estran pour contempler ce massif dunaire « les pieds dans l'eau » ? Vous serez étonné par la richesse et la beauté de ce massif dunaire.

CPIE Flandre Maritime

voir carte en D1 - Réserve naturelle nationale de la Dune Marchand

Mer
10

LES RICHESSES DE LA BIODIVERSITÉ

RDV à 14h : Mairie d'Herzelee

À l'image de la diversité des peuples lors des olympiades, la nature se nourrit de la richesse de la biodiversité. Inscription au 03 28 65 76 00.

CENH

voir carte en D3 - Circuit des 5 Becques

LES P'TITES BÊTES

RDV à 14h : Parking du Bois des Huit Rues, le long de la départementale à Thumeries

À six, huit ou même à plus de 14 pattes, les p'tites bêtes n'auront plus de secret pour vous. Boîte loupe à la main, venez découvrir ce joyeux petit monde parfois ragoûtant, parfois époustoufflant, mais toujours très intéressant ! Les enfants doivent être accompagnés (à partir de 3 ans).

Base EEDF MORBECQUE

voir carte en D5 - Sentier de mémoire

LES CHAMPIONS DES ZONES HUMIDES

RDV à 14h30 : Chemin du Fort à Leffrinckoucke

La Dune Dewulf est reconnue comme haut lieu de biodiversité. Ces mares, bas-fonds, pannes dunaies... abritent une faune tout à fait particulière, notamment les amphibiens, champions de la ponte. À l'issue de cette sortie, les habitants de ces milieux emblématiques n'auront plus de secret pour vous !

CPIE Flandre Maritime

voir carte en D1 - Dune Dewulf

Mer
10

VITE, VITE, LE TEMPS PRESSE

RDV à 14h30 : Parking de l'église à Glageon

À peine sortis de leur torpeur hivernale, crapauds et grenouilles s'empressent de rejoindre un point d'eau afin d'y assurer leurs descendance. Partons à leur découverte !

Les Francas du Nord

voir carte en P13 - Circuit des Maroux

Sam
13

À LA DÉCOUVERTE DES OISEAUX DU SITE ORNITHOLOGIQUE DES CINQ TAILLES

RDV à 9h : Parking du site, rue Émile Zola à Thumeries

Véritables virtuoses, les passereaux sont remarquables par la diversité et l'inventivité de leurs émissions sonores. Lors de cette marche silencieuse, nous apprendrons à écouter et à décoder le doux langage de ces oiseaux chanteurs : Pouillot fitis, Rossignol philomène, Tourterelle des bois...

LPO Nord

voir carte en H8 - Site ornithologique départemental des Cinq Tailles

RANDO-PHOTO

RDV à 9h30 : Locaux du CPIE, Dune au Lierre à Zuydcoote

Voilà une journée parfaite pour dévoiler vos talents de photographe ! Au programme de cette journée : découverte de la Dune Dewulf et de la Réserve Naturelle de la Dune Marchand et conseils techniques pour faire de belles photos. Prévoir pique-nique, appareil photo et chaussures adaptées. Inscription : centreresources@cpielandremaritime.fr ou au 03 28 26 86 76

CPIE Flandre Maritime

voir carte en D1 - Réserve naturelle nationale de la Dune Marchand

LE JARDIN DE MARGUERITE : ATELIER JARDINAGE INTERGÉNÉRATIONNEL

RDV à 10h : Musée Yourcenar près de l'église, 55 rue Marguerite Yourcenar à Saint-Jans-Cappel

Le printemps est arrivé, le jardin peut se réveiller.

Adultes et enfants, unissons nos passions pour observer l'état du sol et préparer les carrés potagers. C'est le moment de greliner et planter les premiers bulbes.

Les Amis du Musée Marguerite Yourcenar

voir carte en F5 - Parc départemental Marguerite Yourcenar

Sam
13

À LA RECHERCHE DES PREMIERS OISEAUX MIGRATEURS

RDV à 10h : parking de l'Abbaye de Vaucelles, 15 hameau de Vaucelles à Les Rues-des-Vignes

Venez découvrir les premiers oiseaux de retour de migration lors d'un circuit autour du magnifique site de l'abbaye de Vaucelles.

Groupe ornithologique et naturaliste du Nord - Pas-de-Calais (GON)

voir carte en M3 - Abbaye de Vaucelles

LE PEUPLE DE LA MARE...

RDV à 14h30 : Sur le parking derrière le cimetière de Petit Fort Philippe, rue des trois fermes à Gravelines

La mare est un monde vivant riche et diversifié. Découvrons cet espace qui représente un support pédagogique permettant d'aborder les menaces qui pèsent sur les amphibiens, de découvrir les petites bêtes de la mare et l'intérêt de protéger la biodiversité des milieux aquatiques.

Atelier Pêche Nature de Gravelines

voir carte en A1 - Circuit de Vauban aux Islandais

RANDO-AQUARELLE DÉCOUVERTE DE LA RÉSERVE NATURELLE DE LA DUNE MARCHAND

RDV à 14h : Locaux du CPIE, Dune au Lierre à Zuydcoote

Rien de telle qu'une marche en milieu naturel pour éveiller ses sens ! Au détour d'un chemin, observez, croquez et couchez toutes les nuances sur le papier. Une initiation à l'aquarelle en salle est proposée avant le départ sur le terrain. Pour débutants ou confirmés. Inscription : centreresources@cpieflandremaritime.fr ou au 03 28 26 86 76

CPIE Flandre Maritime

voir carte en D1 - Réserve naturelle nationale de la Dune Marchand

VERS LA LUMIÈRE

RDV à 14h30 : route de le Quesnoy à Locquignol

Chacune à leur tour, les feuilles apparaissent sur les plantes forestières. De la plus petite à la plus grande, commence alors une course vers le haut... vers la lumière.

Découvrons ce phénomène forestier.

Groupe étude nature

voir carte en M12 - Sentier des pâtures

Sam
13

UN PEU DE ZEN DANS NOTRE VIE ! DÉCOUVERTE DE LA DUNE DEWULF

RDV à 15h : Devant le cimetière du Fort des Dunes à Leffrinckoucke

La nature influe sur nos énergies, nos émotions et notre état intérieur. Accordez-vous un temps de relaxation, vous le MERitez bien ! Au fil de la dune, laissez-vous aller à cette balade qui vous fera découvrir le Qi Gong au gré de ses haltes.

Inscription : jeanne.desmadryl@orange.fr ou au 06 09 60 02 71

Association entre Terre, Ciel et Mer

voir carte en D1 - Dune Dewulf

Dim
14

LE GRAND RUSH !

RDV à 10h : Place de Ghyvelde en face de l'église

La migration bat son plein. Les oiseaux nous reviennent d'Afrique ! Vous pourrez observer les premières hirondelles qui ont parcouru plus 6000 km. Accompagné d'un garde vous aurez l'occasion de découvrir également son métier.

Département du Nord

voir carte en D1 - Lac des Moères

LE MONT NOIR ET SES GRÈS ROUX

RDV à 14h30 : Église de Saint Jans Cappel

C'est une autre Flandre qui se découvre sur les flancs du Mont Noir. L'histoire géologique de la région se lit dans le Parc Marguerite Yourcenar. Partons à sa découverte !

Yser Houck

voir carte en F5 - Parc départemental Marguerite Yourcenar

COMME DANS UNE BULLE DE COTON ! DÉCOUVERTE DE LA DUNE DEWULF

RDV à 15h : Parking de la Ferme Nord à Zuydcoote

Laissez-vous conter la dune par la douce voix de la petite Diane et détendez-vous en vous initiant au Qi Gong Nature. Prolongez ce moment magique avec un goûter de la dune. Inscription : centreresources@cpieflandremaritime.fr ou au 03 28 26 86 76

Association entre Terre, Ciel et Mer

voir carte en D1 - Dune Dewulf

Lun
15

LES OISEAUX DES ZONES HUMIDES

RDV à 14h : Devant la mairie, 5 rue de la Fontaine à Eppe-Sauvage

Apprenons ensemble à identifier les oiseaux de notre région en les observant aux abords du lac du ValJoly. Jumelles et longue-vue vous permettront d'admirer de plus près nos oiseaux communs. Accompagnement des parents obligatoire.

ESAT Bol Vert

voir carte en P13 - Circuit autour du ValJoly

Mer
17

JEU EN FAMILLE ! SAUT DE GRENOUILLE !

RDV à 14h : Maison de l'environnement, 106 avenue du Casino à Dunkerque

La mare est une zone humide riche de diversité et de champions en tout genre : du saut, de l'apnée, de la chasse à l'affût ! Venez observer, en jouant, les premiers animaux du printemps que sont les amphibiens. Tritons, grenouilles rouges, crapaud commun et autres insectes aquatiques.

Maison de l'Environnement de Dunkerque

voir carte en C1 - Circuit Les Villas de Malo Rosendaël

RALLUMONS LA FLAMME « DU PRINTEMPS »

RDV à 14h : Hameau de Haendries à Bailleul

Il gèle encore la nuit mais les jours rallongent. Les premiers envols et les couleurs qui apparaissent ne mentent pas : le printemps débarque ! Dans la litière c'est l'explosion ! Le long du GR 128, nous vous invitons à plonger dans une ambiance forestière que les tapis de plantes vernoales rendent magique ! Inscription au 03 28 49 00 83.

Conservatoire Botanique National de Bailleul

voir carte en F5 - GR 128 « sentier du Ravensberg »

CHANGEMENT DE DÉCOR DANS LE BOCAGE, VOILÀ LE PRINTEMPS

RDV à 14h30 : Église de Lez-Fontaine

C'est le printemps, allons à la découverte des arbres de la haie et des premières fleurs qui s'épanouissent.

Office de tourisme du Cœur de l'Avesnois

voir carte en P12 - Circuit du bois de Groëz

Mer
17

BALADE FLAMANDE

RDV à 15h : Devant l'Abbaye du Mont des Cats, chemin de l'Abbaye à Godewaersvelde

Par le biais du réseau points néuds, partons du côté du Mont des Cats pour y admirer le paysage flamand, son patrimoine mais aussi sa flore et sa faune en entreprenant une balade de 6 km. Parcours avec dénivellés.

Département du Nord

voir carte en F4 - Circuit « Autour du Monastère »

Sam
20

DÉCOUVRONS LES HABITANTS DE LA MARE LIFE + « FLANDRE »

RDV à 14h : Rue de l'Abbé René Bonpain à Leffrinckoucke

Venez découvrir ce monde fascinant ! Apprenez à observer et déterminer les animaux vivant dans la mare.

Département du Nord

voir carte en D1 - Dune Dewulf

Dim
21

CAMPAGNE FLAMANDE

RDV à 9h : Église de Hondeghem

La migration bat son plein. Beaucoup d'oiseaux sont revenus de leurs quartiers d'hiver situés à plusieurs centaines ou milliers de kilomètres de leurs aires de reproduction. La campagne flamande offre l'occasion de s'intéresser à une nature ordinaire autrefois foisonnante. Cette balade nous amène aux lieux où désormais elle se réfugie.

Association GOELAND

voir carte en D3 - Circuit Balade flamande

LE RETOUR DES INSECTIVORES

RDV à 9h30 : place de l'église à Étroeungt

Au retour de leur épopée, les oiseaux chantent à gorge déployée. Recherchons quelques-uns de ces athlètes au cours d'une promenade dans le bocage.

Office de tourisme du Cœur de l'Avesnois

voir carte en O12 - Circuit du Buffle



Mer
24

LA NATURE ORDINAIRE EN MILIEU PÉRIURBAIN

RDV à 9h : Château du jardin Coquelle

Le Parc Coquelle est un jardin public qui permet l'observation d'un certain nombre d'oiseaux à caractère forestier (pinson, grimpereau...) Grâce notamment à ses maisons anciennes, la zone maraîchère qui le jouxte, accueille des espèces devenues souvent peu communes (hirondelles, rouge-queue...)

Association GOELAND

voir carte en D1 - Circuit des maraichers

CRAPAUD ET COMPAGNIE

RDV à 14h30 : 109 rue de Watrelos à Leers

On les dit amis des sorcières et parfois princes malheureux attendant un baiser libérateur. Les amphibiens sont des animaux associés à de nombreuses légendes. À défaut de savoir jeter des sorts, les modes de vie des crapauds, grenouilles, tritons et salamandre n'auront plus de secret pour vous.

Maison de l'eau de la pêche et de la nature

voir carte en J5 - Circuit des deux Leers

CARDAMINE ET AUREORE

RDV à 14h30 : Place de l'église à Étrœungt

La Cardamine des prés, délicate petite fleur, attire à coup sûr un joli papillon nommé Aurore. Ces deux-là ne peuvent se passer l'un de l'autre. Recherchons-les au cours de notre cheminement.

Les Francas du Nord

voir carte en O13 - Circuit du Buffle

Sam
27

À LA DÉCOUVERTE DE LA GRANDE TOURBIÈRE

RDV à 9h30 : Place devant l'église de Marchiennes

Présentation de la tourbière, de ses espèces à enjeux patrimoniaux et de sa gestion.

Département du Nord

voir carte en I9 - Grande Tourbière de Marchiennes

Sam
27

LES OLYMPIADES DE LA COULEUR : JACINTHES, AIL DES OURS, SALAMANDRES

**RDV à 9h30 : Musée Yourcenar près de l'église,
55 rue Marguerite Yourcenar à Saint-Jans-Cappel**

C'est la période idéale pour admirer l'ail des ours et la jacinthe des bois chère à Marguerite Yourcenar, plantes typiques qui s'épanouissent en tapis odorants blancs, bleus, mauves.

Avec un peu de chance, vous apercevrez la salamandre noire tachetée de jaune, venue pondre dans les nombreuses sources du Mont Noir. Ne manquez pas ce rendez-vous coloré.

Les Amis du Musée Marguerite Yourcenar

voir carte en F5 - Sentier des jacinthes

DES COUPS, DES COUPS...

RDV à 14h30 : route de Le Quesnoy à Locquignol

Avec un rythme de 30 à 40 impacts toutes les 3 secondes, le Pic épeiche bat des records de martèlement. Découvrons le monde des oiseaux forestiers et leurs particularités.

Groupe étude nature

voir carte en M12 - sentier des pâtures

CHANTIER NATURE

**Heure et lieu de rdv indiqués lors de l'inscription
au 03 20 53 98 85**

Chantier de restauration de dunes blanches et dunes grises par arrachage manuel des jeunes repousses de ligneux (peupliers, saules, ronces, érables, troènes, argousiers...)

Les Blongios

voir carte en D1 - Réserve naturelle nationale de la Dune Marchand

Dim
28

LA REINE DE LA MODE, HÉLAS POUR ELLE

RDV à 9h : La porte aux Boules à Bergues

L'aigrette a bien failli disparaître à cause des plumes que les élégantes mettaient à leurs chapeaux. Elle a trouvé refuge dans les bastions de fortifications. Parmi les autres espèces caractéristiques du site, on peut encore citer la Giroflée sauvage, la Bergeronnette des ruisseaux et le Lézard des murailles.

Association GOELAND

voir carte en D1 - Circuit des remparts de Bergues





MAI

67

ABBAYE DE VAUCELLES

Les-Rues-des-Vignes

M3 sur la carte



Mer
1^{er}

LE JOYAU DES DUNES

RDV à 10h : Parking front de mer à Zuydcoote

La réserve naturelle nationale de la Dune Marchand est un petit bijou de nature. Accompagné d'un garde, vous aurez l'occasion de découvrir cette faune et cette flore hors du commun et d'en savoir un peu plus sur son métier.

Département du Nord

voir carte en D1 - Réserve naturelle nationale de la Dune Marchand

Ven
3

CRÉPUSCULE SUR LES CHAMPS

RDV à 20h : devant l'Église de Damousies

Profitons d'une balade au milieu des champs pour essayer d'observer les animaux qui fréquentent ce type de milieu à l'approche de la nuit.

Les Francas du Nord

voir carte en O11 - Circuit des quatre Églises

Sam
4

VISITE DU VERGER

RDV à 14h : Entrée du Parc de l'Abbaye de Liessies

Le verger de l'abbaye de Liessies regroupe des variétés fruitières anciennes qui font partie de notre patrimoine. Au programme de cette visite : sensibilisation à l'écologie du verger et au patrimoine fruitier de l'Avesnois, observation des floraisons, découverte des insectes pollinisateurs, des auxiliaires du verger, des ravageurs et maladies...

Association des Croqueurs de Pommes de l'Avesnois-Thiérache

voir carte en P13 - Parc de l'Abbaye de Liessies

Sam
4

PAYSAGES À PERTE DE VUE DANS LA DUNE DU PERROQUET

**RDV à 14h30 : Extrémité EST de la digue
Rue des Goélands à Bray-Dunes**

Vous souhaitez découvrir les dunes telles qu'elles étaient il y a un siècle : venez (re)découvrir la Dune du Perroquet ! Des dunes à perte de vue pour notre plaisir et celui des Rossignols, des Pics, Petits nacrés, Oedipodes turquoises... Ces mots vous sont inconnus ? Alors cette sortie est pour vous !

CPIE Flandre Maritime

voir carte en D1 - Dune du Perroquet

OISEAUX NICHEURS

RDV à 14h30 : 109 rue de Wattrelos à Leers

Entre plaine agricole, milieu boisé et canal de Roubaix, les habitats favorables aux oiseaux ne manquent pas ! L'animateur vous présentera les espèces qui colonisent ces milieux à partir du printemps pour s'y reproduire...

Maison de l'eau de la pêche et de la nature

voir carte en J5 - Circuit des deux Leers

Dim
5

LES OISEAUX DU BOIS DE LÉCLUSE

RDV à 9h : Terrain de basket, rue du Moulin à Lécluse

Venez découvrir les oiseaux du bois et observer à distance la colonie de Héron cendré.

Groupe ornithologique et naturaliste du Nord - Pas-de-Calais (GON)

voir carte en H11 - Bois de Lécluse



Dim
5

UNE MATINÉE À CONDÉ

RDV à 9h : Parking de la base de loisirs rue Richelieu à Condé-sur-l'Escaut

Venez découvrir l'incroyable diversité d'espèces animales présentes sur l'espace naturel de Chabaud-Latour.

Groupe ornithologique et naturaliste du Nord - Pas-de-Calais (GON)
voir carte en L8 - Chabaud-Latour

Lun
6

UN MERLE RARE

RDV à 9h : Mairie de Ghyvelde

Merle blanc ? Merle à plastron ? Les dunes de Ghyvelde constituent un lieu idéal pour observer ce migrateur en route vers la Scandinavie. Cette sortie est également l'occasion de voir bien d'autres oiseaux tels que le Traquet motteux, passereau au plumage délicat et quelques plantes peu communes.

Association GOELAND
voir carte en E1 - Dune fossile de Ghyvelde

Sam
11

LE PRINTEMPS S'ILLUMINE

RDV à 14h30 : devant l'église de Cartignies

Allons à la rencontre des fleurs qui étalent leurs couleurs au pied des haies pour attirer les insectes pollinisateurs en utilisant d'incroyables stratagèmes.

Office de tourisme du Cœur de l'Avesnois
voir carte en N12 - Circuit des chapelles de l'Helpe mineure

SENTIER BIODIVERSITÉ DE LA DUNE DEWULF

RDV à 14h30 : Parking à côté de la Ferme Nord, Chemin Privé à Zuydcoote

Le monde animal et végétal est surprenant de diversité. Les oiseaux communs fréquentent les arbustes, les insectes se cachent au creux des fleurs, les formes et couleurs ne cessent de nous étonner. Venez apprécier ce spectacle lors d'une balade au cœur de la Dune Dewulf.

CPIE Flandre Maritime
voir carte en D1 - Dune Dewulf

Dim
12

RECONNAÎTRE LES OISEAUX DU SITE

RDV à 9h : Parking du Bois des 5 Tailles à Thumeries

Tous les passereaux sont de retour avant nidification : Gorgebleue, Lorient... Les Grèbes à cou noir sont présents en grand nombre. Observons leur parade nuptiale. Réussiront-ils leur nidification comme les années précédentes ? Petits et grands, vous n'en croirez pas vos yeux.

Nature et Vie
voir carte en H8 - Site ornithologique départemental des Cinq Tailles

FAUVETTES ET OISEAUX D'EAU

RDV à 9h30 : Devant l'église de Saint-Momelin

Nul besoin de bouteille de plongée pour le Fuligule morillon quand il s'agit de se nourrir au fond de l'étang de cette ancienne carrière d'argile devenue Espace Naturel Sensible. Découvrons la riche biodiversité qui s'y est installée depuis la fin de l'exploitation.

Groupe ornithologique et naturaliste du Nord - Pas-de-Calais (GON)
voir carte en B4 - Argilière de l'Aa

UN VOYAGEUR AU LONG COURS

RDV à 9h30 : Accueil du centre d'Amaury, chemin des Rignains à Hergnies

La Sterne pierregarin est un des oiseaux qui a parcouru la plus grande distance entre son lieu d'hivernage et sa zone de nidification. Une vingtaine de couples a choisi de s'installer sur le site de nature d'Amaury et se laisse observer aisément : parade, couvaillon, pêches...

ADEPSE
voir carte en L8 - Site de nature d'Amaury



Mer
15

CHUT ! RÉVEILLEZ-VOUS ET VENEZ ÉCOUTER DE BON MATIN LE LANGAGE DES OISEAUX !



RDV à 8h : Face à l'Église de Coudekerque Village

Partons à la découverte des oiseaux sédentaires et des migrateurs de retour de longs voyages... Cette sortie permettra de reconnaître les chants des oiseaux communs mais aussi ceux un peu moins connus des Fauvettes et autres Lorient d'Europe... De véritables virtuoses du chant ! À vos marques, prêts, écoutez !

Maison de l'Environnement de Dunkerque
voir carte en D2 - Circuit du Bois des Forts

LES P'TITES PLANTES DU CIRCUIT DES DEUX LEERS



RDV à 14h30 : 109 rue de Watrelos à Leers

Enquêtons et allons à la découverte de ces petites plantes qui bordent le canal et les terrains agricoles !

Département du Nord
voir carte en J5 - Circuit des deux Leers

CASSEL ET SES POINTS DE VUE



RDV à 14h30 : Place de Cassel

Cassel domine la Cordillère des Flandres du haut de ses 176 m, la vue s'y étend jusqu'à l'infini sur 360°. Ne disait-on pas que l'on y voyait le royaume d'Angleterre, de Belgique, de France et le Royaume des cieux !

Yser Houck
voir carte en C2 - Circuit le cœur de Flandres Cassel

Ven
17

1,2,3 PARTEZ !



RDV à 14h30 : Salle des fêtes, rue du bois à Preux au bois

Vous n'imaginez pas la course, invisible à nos yeux, qui se déroule devant nous : des arbres contre des arbres. Découvrons cette particularité entre bocage et forêt.

Groupe étude nature
voir carte en M12 - Circuit de Preux-au-Bois

Sam
18

FOISONNEMENT DE VIE



**RDV à 9h30 : Parking à l'entrée du Parc de l'Abbaye
rue de l'Abbaye à Liessies**

Ici, la vie est présente dans tous les milieux qui composent le site. Soyons discrets et nous ferons de belles observations.

Les Francas du Nord
voir carte en P12 - Circuit du Parc de l'Abbaye

Dim
19

À LA DÉCOUVERTE DES OISEAUX DES MARAIS DE LA MARQUE



RDV à 9h : Parking des Marais de la Marque - D19 à Fretin

Partons à la découverte des Marais de la Marque. À cette période, tous les passereaux sont de retour. Peut-être pourrons nous observer quelques stars comme le Busard des roseaux ou la Bécassine des marais. Et avec un peu de chance, encore quelques limicoles et d'autres surprises... N'hésitez pas à vous équiper d'une paire de jumelles !

LPO Nord
voir carte en I7 - Marais de la Marque

DÉCOUVERTE DE LA FLORE DU SITE DE CHABAUD-LATOURE



**RDV à 9h : Parking du café de la roselière sur le site
de Chabaud-Latour à Condé sur l'Escaut**

Au cours d'une journée de printemps, venez découvrir les merveilles botaniques de l'espace naturel de Chabaud-Latour. Au programme : observation de la flore des prairies humides, du marais de la Canarderie et du Terril des Moulineaux.

Département du Nord
voir carte en L8 - Site de Chabaud-Latour



Dim
19

AU FIL DES WATERGANGS ET DE L'EAU

RDV à 9h30 : Parking du Tennis Squash, rue des enrochements à Gravelines

Nos oiseaux d'eau sont en pleine effervescence, la période de reproduction bat son plein. De la Gallinule poule d'eau à l'élégante Avocette, nous irons discrètement observer leurs comportements.

Groupe ornithologique et naturaliste du Nord - Pas-de-Calais (GON)

voir carte en A2 - Circuit de Vauban aux Islandais

MILLE MILIEUX NATURELS

RDV à 9h30 : Maison de la forêt, rue Fontaine Bouillon à Raismes

Forêt, lisière, zone humide, roselière, terril... la forêt de Raismes n'est pas uniquement composée d'arbres. Chaque recoin abrite ses secrets, son petit microcosme ou son immense panorama. Des plantes et animaux particuliers s'y sont adaptés et y ont élu domicile. Allons à leur rencontre.

ADEPSE

voir carte en K9 - Circuit du terril Sabatier

SORTIE GUIDÉE

RDV à 9h30 : Musée Yourcenar près de l'église, 55 rue Marguerite Yourcenar à Saint-Jans-Cappel

L'arbre est fixe, tandis que plantes et animaux sont capables de se déplacer en rampant, en sautant, en s'accrochant, en s'envolant... Ouvrons les yeux sur ce phénomène bien présent et découvrons l'adaptation des êtres vivants pour réussir ces mouvements.

Les Amis du Musée Marguerite Yourcenar

voir carte en F5 - Sentier des jacinthes

FAIS COMME L'OISEAU

RDV à 10h : Complexe sportif Léo Lagrange, quai de la dérivation à Armentières

Quand il s'agit de se reproduire les oiseaux sont capables de prouesses qui dépassent l'entendement.

Le pied du podium, ils ne connaissent pas.

Office de Tourisme de l'Armentierois

voir carte en G5 - Circuit de la petite Flandre - GR 121B

Dim
19

UNE DUNE SAUVAGE

RDV à 10h : Extrémité EST de la digue Rue des Goélands à Bray-Dunes

Découverte d'une Dune extraordinaire où la nature sauvage s'offre à vous. Accompagné d'un garde, vous aurez aussi l'occasion d'en savoir plus sur son métier.

Département du Nord

voir carte en D1 - Dune du Perroquet

Mer
22

LES STRATÉGIES VÉGÉTALES, PETITS ARRANGEMENTS ET GRANDES MANŒUVRES

RDV à 14h : Hameau de Handries à Bailleul

Se tenir, croître, être pollinisé, se disséminer, germer et résister. Cette visite s'intéressera principalement à la façon dont fonctionnent les végétaux et leurs stratégies adaptatives pour gagner leurs défis. Apprenons ensemble à mieux les connaître. Inscription au 03 28 49 00 83.

Conservatoire Botanique National de Bailleul

voir carte en F5 - GR 128 « sentier du Ravensberg »

MANGER DES PLANTES SAUVAGES

RDV à 14h30 : Devant l'église de Sars-Poteries

Les plantes des bas-côtés sont de jolies sauvageonnes dont certaines sont de délicieux aliments.

Alors découvrons qui elles sont et comment les cuisiner.

Office de tourisme du Cœur de l'Ardenne

voir carte en P12 - Circuit du verre

LES COCCINELLES

RDV à 14h30 : Parking de la Maison du Terril, rue de l'Espace Terril à Riéulay

Aux olympiades de la nature les coccinelles sont bien plus fortes qu'on ne le croit ! Venez découvrir la richesse et la diversité des coccinelles présentes sur le terril des Argales.

CPIE Chaîne des Terrils

voir carte en J9 - Terril des Argales



Sam
25

SOUS NOS PIEDS

RDV à 14h30 : Route du Quesnoy, les pâtures d'Haisnes à Locquignol

Savez-vous combien de petits et très petits organismes nous ramenons sous nos chaussures après une balade en forêt ? Découvrons la luxuriante mais discrète vie du sol forestier.

Groupe étude nature

voir carte en M12 - Circuit des pâtures

Dim
26

LES GRÈBES, CHAMPIONS DE L'APNÉE

RDV à 9h : Église de St Momelin

Les différents milieux traversés lors de la balade permettront aux observateurs de découvrir de nombreuses espèces, notamment le Grèbe castagneux et le Grèbe huppé.

Association GOELAND

voir carte en B4 - Argilière de l'Aa

RECONNAÎTRE LES OISEAUX

RDV à 9h : Parking du Bois des 5 Tailles à Thumeries

Observation des oiseaux d'eau en plumage nuptial : le Souchet multicolore, le Tadorne de belon, le Fuligule morillon blanc et noir, la Sarcelle d'été et son masque de pharaon...

Nature et Vie

voir carte en H8 - Site ornithologique départemental des Cinq Tailles

LES PLANTES SAUVAGES DU MARAIS

RDV à 9h30 : 1228 rue d'Infière à Bouvines

Les zones humides hébergent une grande biodiversité. Venez découvrir les plantes sauvages qui vivent les pieds dans l'eau comme la Menthe aquatique et la Massette.

Le jardin voyageur

voir carte en I7 - Bois d'Infière

Dim
26

ILS SONT TOUS LÀ

RDV à 14h30 : Place de l'église à Sains-du-Nord

Lors de notre cheminement en forêt, essayons de voir ou d'entendre les derniers migrateurs de retour de leur long périple.

Office de tourisme du Cœur de l'Avesnois

voir carte en P12 - G-R de pays Avesnois-Thiérache

DÉCOUVERTE SAUVAGE

RDV à 15h : Parking de l'école, rue du Maréchal Leclerc à Gruson

Au travers d'une balade, effectuons un voyage au cœur de la Pévèle pour y découvrir la faune et la flore présentes sur le parcours.

Département du Nord

voir carte en I7 - Circuit des Voyettes du Val de Marque

Mer
29

LE BOCAGE EN ÉTÉ

RDV à 14h30 : Devant l'église à Prisches

Au cours d'une balade estivale dans le bocage, allons à la rencontre des migrateurs de retour dans les haies et des nombreuses fleurs aux couleurs chatoyantes.

Les Francas du Nord

voir carte en N13 - Circuit des boutons d'or





JUIN

**PARC DÉPARTEMENTAL
DE L'ABBAYE DE LIESSIES**

Liessies, Willies

P13 sur la carte

Sam
1^{er}**MANGER DES PLANTES SAUVAGES**  **RDV à 14h30 : Place de la mairie à Ramousies**

Les plantes de bas-côtés sont de jolies sauvagennes dont certaines sont de délicieux aliments. Alors découvrons qui elles sont et comment les cuisiner.

Office de tourisme du Cœur de l'Avesnois
voir carte en O12 - Circuit de la Fâche d'Ahant

C'EST LA FÊTE DES MARES !  **RDV à 14h30 : Place du Marché aux bestiaux à Bergues**

Les mares de l'espace Chico Mendès, les douves toujours en eau, sont autant de milieux favorables pour l'entraînement des amphibiens, ces champions de l'apnée, et des Libellules, imbattables en vol stationnaire !

Groupe ornithologique et naturaliste du Nord - Pas-de-Calais (GON)
voir carte en C2 - Circuit Nature et Histoire de Bergues

RANDO-BIQUETTE :   **DE LA GAILLETTE À LA CHEVRETTE**

Plage du Terril des Argales à Rieulay - Heure du RDV indiquée lors de l'inscription au 03 27 71 37 58

Cette ascension guidée sera l'occasion de vous livrer tous les secrets de cette montagne noire. Tel un véritable berger, vous accompagnerez Julien et son troupeau de cinquante biquettes jusqu'à la ferme pour assister à leur traite. Une transhumance originale en famille qui pourra se prolonger par une pause gourmande au sein de l'exploitation.

Cœur d'Ostrevent Tourisme
voir carte en I10 - Terril des Argales

Dim
2**UNE MATINÉE À CONDÉ** **RDV à 9h : Parking de la base de loisirs, rue Richelieu à Condé-sur-l'Escaut**

Venez découvrir l'incroyable diversité d'espèces animales présentes sur l'espace naturel de Chabaud-Latour.

Groupe ornithologique et naturaliste du Nord - Pas-de-Calais (GON)
voir carte en L8 - Chabaud-Latour

Dim
2**LE PLUS COLORÉ ET LE PLUS DISCRET**  **RDV à 9h : Église Coudekerque-Village**

L'aménagement du Bois des Forts a permis de concilier un espace de loisirs avec la préservation de la nature. Les Corbeaux freux et la Rousserole verderolle y nichent, Grenouilles rouges et Crapauds communs s'y reproduisent, les papillons s'activent. Peut-être pourrions-nous apercevoir le jaune éclatant du Lioriot dont il faut souvent se contenter d'entendre les cris flûtés.

Association GOELAND
voir carte en D1 - Circuit du Bois des Forts

MARGUERITE YOURCENAR ET LES RHODODENDRONS   **RDV à 9h30 : Musée Yourcenar près de l'église à Saint-Jans-Cappel**

Olympiades de la floraison. Partons sur les traces de Marguerite Yourcenar, arrivée au Mont Noir en juillet 1903 et allons admirer les somptueux massifs mais aussi les plus humbles fleurs des prés préservées par la fauche tardive.

Les Amis du Musée Marguerite Yourcenar
voir carte en F5 - Parc départemental Marguerite Yourcenar

VIVRE SOUS L'EAU  **RDV à 9h30 : Accueil du centre d'Amaury, chemin des Rignains à Hergnies**

Sous la surface de l'eau d'une mare, c'est une véritable compétition qui se déroule. Survivre à ces conditions particulières, échapper à ses prédateurs ou au contraire capturer des proies... seuls les champions de l'adaptation s'en sortent.

ADEPSE
voir carte en L8 - Site de nature d'Amaury

L'ÉTÉ DE TOUS LES RECORDS   **RDV à 10h : Église Ste Anastasie, place Ste Anastasie à Houplines**

Les mains dans les poches mais les oreilles grandes ouvertes, venez prendre votre dose de stupéfaction. À la fin de la balade, vous ne verrez plus la nature du Val de Lys comme avant.

Office de Tourisme de l'Armentières
voir carte en G5-G6 - Circuit de la petite Flandre - GR 121B

Mer
5**LES HÉROS DE LA MARE** **RDV à 14h : Conservatoire botanique national de Bailleul Hameau de Haendries à Bailleul**

Chaussez vos baskets (ou vos bottes) et descendez au bord de la mare et des bassins. Rendez-vous pour une compétition intense qui s'annonce sur le plan d'eau. Plantes, insectes, tritons, grenouilles, crapauds... Rien ne vous échappera de ces incroyables compétiteurs. Observations et surprises garanties ! Inscription au 03 28 49 00 83.

Conservatoire Botanique National de Bailleul
voir carte en F5 - GR 128 « sentier du Ravensberg »

LES PLANTES COMESTIBLES
ET MÉDICINALES DE LA DUNE DEWULF**RDV à 18h : Parking à côté de la Ferme Nord, Chemin Privé à Zuydcoote**

Aussi utiles qu'agréables à observer, les plantes sauvages recèlent de nombreux secrets. Partons à la découverte des vertus culinaires et médicinales de la flore des dunes.

CPIE Flandre Maritime
voir carte en D1 - Dune Dewulf

Ven
7**LES PRINCES DU CIEL :**
LES MARTINETS NOIRS**RDV à 19h30 : Ruelle Dufour à Nieppe en face de Paléo Environnement**

Dans le cadre de la journée mondiale des Martinets noir, nous vous invitons à découvrir l'oiseau le plus aérien au monde. Nous observerons ces fameux fous du volant qui ne restent que 100 jours en Europe ! Quand il quitte son nid, le martinet noir ne se reposera pas avant 2 ans ! Mais comment fait-il ?

Département du Nord
voir carte en G6 - Circuit GR121 Boucle de la Lys

Ven
7**EXPLOSION DE VUES**
SUR LE PLAN D'EAU**RDV à 20h : Parking du Centre Équestre du ValJoly à Eppe-Sauvage**

Alors que certaines espèces d'oiseaux nourrissent des petits déjà volants, d'autres sont encore sur les nids. Approchons-nous discrètement et observons tout ce petit monde.

Les Francas du Nord
voir carte en P12 - Circuit « Autour du ValJoly »

Dim
9**WORMHOUT SANS PESTICIDE** **RDV à 14h30 : Église de Wormhout**

La commune, qui s'étire sur une longueur de près de 8 km, pratique depuis de nombreuses années la gestion différenciée de ses espaces publics, notamment sur le terrain nature de plusieurs hectares connu sous le nom d'Étang des 3 sources.

Yser Houck
voir carte en D2 - Circuit du Moulin de la Briarde

Mar
11**PAR LE PETIT BOUT DE LA LORGNETTE...** **RDV à 17h30 : Parking de la salle de tennis, route des Enrochements à Gravelines**

Pourquoi ne pas découvrir la nature en empruntant des petits sentiers bordés de haies champêtres en fleur, jumelles en bandoulière ? Découvrons les oiseaux présents tout au long du parcours. Vous pourrez les entendre, les voir, les reconnaître. Prévoir chaussures de marche et jumelles (possibilité de prêt de jumelles).

Atelier Pêche Nature de Gravelines
voir carte en A1 - Circuit de Vauban aux Islandais

Mer
12**GRIMOIRE DE PLANTES** **RDV à 14h30 : 109 rue de Watrelos à Leers**

Depuis les temps les plus anciens, l'Homme a exploité les pouvoirs de la flore pour se soigner, se loger, s'habiller, réaliser des teintures... Cette balade vous offrira l'occasion de recueillir un peu de ce savoir millénaire.

Maison de l'eau de la pêche et de la nature
voir carte en J5 - Circuit des deux Leers

Sam
15

**DÉCOUVERTE DE LA FAUNE
DES MILIEUX AGRICOLES**  

RDV à 10h : 27 rue Faidherbe à Walincourt-Selvigny

Empruntons le circuit autour de Walincourt-Selvigny à la rencontre des oiseaux et autres animaux de nos champs et villages. Peut-être aurons-nous la chance d'observer le Busard Saint-Martin qui niche dans les champs de céréales...

Groupe ornithologique et naturaliste du Nord - Pas-de-Calais (GON)

voir carte en I13 - Circuit autour de Walincourt-Selvigny

SENS DESSUS-DESSOUS 

RDV à 14h30 : Place de la mairie à Floyon

Voir, sentir, toucher, entendre, profitons de cette balade dans les sentiers bordés de haies pour mettre en éveil tous nos sens.

Groupe étude nature

voir carte en N13 - Circuit de la Vallée du Chevreuil

Dim
16

RECONNAÎTRE LES OISEAUX 

RDV à 9h : Parking du Bois des 5 Tailles à Thumeries

Au programme de cette sortie : concert de grenouilles et découverte des oiseaux : Grèbes à cou noir et Avocettes (5 couples nicheur l'an dernier), colonie de Mouettes rieuses, la Mouette mélanocéphale.

Nature et Vie

voir carte en H8 - Site ornithologique départemental des Cinq Tailles

LE BOCAGE EST EN FÊTE !  

RDV à 9h15 : Devant l'église de Buysseure

Les prairies entourées de haies fleuries et les mares bordées d'arbres têtards centenaires attirent une diversité d'espèces remarquables. Partons les découvrir !

Groupe ornithologique et naturaliste du Nord - Pas-de-Calais (GON)

voir carte en B4 - Circuit du bocage au marais

Dim
16

**LES PIES-GRIÈCHES
SONT DE RETOUR**   

RDV à 9h30 : Devant l'église de Beurieux

Au cours d'une balade bocagère, allons à la rencontre de ces petits oiseaux qui affectionnent les buissons d'aubépin et autres arbustes épineux.

Office de tourisme du Cœur de l'Avesnois
voir carte en P12 - circuit du Biau-Ri

QUI EST PASSÉ PAR LÀ ?   

**RDV à 9h30 : Maison de la forêt,
rue Fontaine Bouillon à Raismes**

Sacados l'écureuil a de nombreux amis dans la forêt. À qui est cette plume ? Où dorment les chevreuils ? Qui a laissé ces noisettes ici ? Ouvrons grands les yeux et les oreilles afin de le découvrir ! Renseignements au 03 27 36 72 72

ADEPSE

voir carte en K9 - Circuit du terril Sabatier

**LES PLANTES SAUVAGES
ET COMESTIBLES DU NORD**   

**RDV à 10h : Association Les Jardins du Cygne,
8 Route du Cygne à Arnèke**

À l'occasion du Vide Jardin qui a lieu sur le site des Jardins du Cygne à Arnèke, apprenons à reconnaître les plantes sauvages et comestibles qui se trouvent tout autour de nous.

Les Jardins du Cygne

voir carte en C3 ou D3 - Sentier des Seigneurs de la Weesche

Mer
19

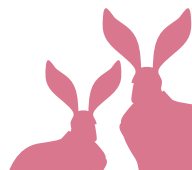
FLEURS DES BORDS DE CHEMIN   

RDV à 14h30 : place de l'église à Étroeungt

Profitons de notre cheminement sur les sentiers pour observer les fleurs qui se parent de jolies couleurs pour attirer les insectes et ainsi assurer leur pollinisation.

Les Francas du Nord

voir carte en O13 - Sentier de Petit Bois



Sam
22

TRANSFORMATION

RDV à 14h30 : Route du Flaquet à Ors

Une tempête : on replante des résineux ! Puis cinquante ans plus tard, ils font place à d'autres essences forestières bien différentes. Découvrons cette transformation.

Groupe étude nature

voir carte en L12 - Sentier de Bois Lévêque

LES SECRETS DES PLANTES

RDV à 20h : Entrée du Château de la motte à Liessies

Le solstice d'été dynamise les vertus des plantes médicinales. Allons à leur rencontre. Laissons nous surprendre par tant de bienfaits.

Office de tourisme du Cœur de l'Avesnois

voir carte en P13 - Circuit de l'Helpe à Bois l'Abbé

Dim
23

LES OISEAUX DES MARAIS

RDV à 9h : Place de la mairie d'Arleux

Connaissez-vous les oiseaux des marais ? Le GON vous invite à leur découverte... avec peut-être l'opportunité d'observer quelques rapaces typiques des zones humides !

Groupe ornithologique et naturaliste

du Nord - Pas-de-Calais (GON)

voir carte en H11 - Circuit des Aulx

RANDONNÉE ESTIVALE

**RDV à 14h30 : Devant le café rando « La Vie Sauvage »,
rue de Touvent à Eppe-Sauvage**

Et si nous « rang d'oignon » tranquillement pour découvrir le paysage Sud Avesnois ainsi que la richesse patrimoniale, faunistique et floristique présente le long d'un parcours de 7 km. Circuit avec dénivelés.

Département du Nord

voir carte en Q13 - Circuit La Transylvestre

Mer
26

DE LA MER AUX POLDERS, PAYSAGES DE LA RÉSERVE NATURELLE NATIONALE DE LA DUNE MARCHAND

**RDV à 14h30 : Point Info Tourisme,
rue de Watrelos à Zuydcoote**

Des dunes blanches près de la mer aux dunes boisées près des polders, venez découvrir les mystères de ses paysages et les conditions qui ont favorisé ce patchwork d'habitats. Goélands en bord de mer, Cochevis huppé en haut de dune... les habitants de cette dune vous accueilleront avec plaisir !

CPIE Flandre Maritime

voir carte en D1 - Réserve naturelle nationale de la Dune Marchand

Sam
29

HIRONDELLES ET COMPAGNIE

RDV à 14h30 : Devant l'Église à Wallers en Fagne

En cheminant sur les petits chemins qui nous mèneront sur le haut de la carrière, observons les oiseaux présents sur notre parcours.

Les Francas du Nord

voir carte en Q13 - Circuit de la Pierre bleue

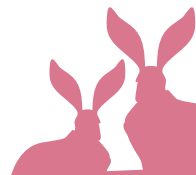
CHANTIER NATURE

**Heure et lieu de rdv indiqués lors de l'inscription
au 03 20 53 98 85**

Chantier de restauration de dunes blanches et dunes grises par arrachage manuel des jeunes repousses de ligneux (peupliers, saules, ronces, érables, troènes, argousiers...) et approfondissement de mare.

Les Blongios

voir carte en D1 - Dune Dewulf



LES DUNES DE FLANDRE

Leffrinckoucke, Ghyvelde, Zuydcoote, Bray-Dunes

D1 sur la carte



Dim
7

DES PIONNIERS EXCEPTIONNELS

RDV à 9h30 : Accueil du centre d'Amaury, chemin des Rignains à Hergnies

L'exploitation minière a laissé derrière elle des paysages totalement bouleversés : terrils, étangs d'affaissement. Très vite reconquises par quelques plantes et leur cortège d'animaux, ces friches sont devenues des espaces de nature parmi les plus riches. Découvrez-les de façon originale en chevauchant un tandem.

ADEPSE

voir carte en L8 - Site de nature d'Amaury

Lun
8

LES FINS GOURMETS

RDV à 14h30 : Devant l'église à Felleries

Le nectar des fleurs attire un grand nombre d'insectes. À ce jeu-là, les ombellifères sont particulièrement efficaces. À l'aide de loupes, allons observer tout ce petit monde.

Les Francas du Nord

voir carte en P12 - Circuit des moulins à eau

Mer
10

EN QUÊTE D'INSECTES

RDV à 9h30 : Entrée du Parc de l'Abbaye de Liessies

Les fleurs tapissent les bords des chemins, les insectes y sont nombreux. Allons les observer et comprendre leur rôle majeur.

Office de tourisme du Cœur de l'Avesnois

voir carte en P13 - Parc de l'Abbaye de Liessies

LES OISEAUX NOUS PARLENT

RDV à 10h : Rue de Templeuve à Fretin

Partons à la découverte de l'avifaune des marais de la Marque. Ce site est composé d'une mosaïque d'habitats où les oiseaux entonnent leur mélodie.

Nord Nature Environnement

voir carte en I7 - Marais de la Marque

Mer
10

LES ARBRES PRESTIGIEUX

DE L'ABBAYE DE VAUCELLES

RDV à 14h : Parking de l'abbaye de Vaucelles à Les-rues-des-vignes

Au cœur du parc de l'Abbaye de Vaucelles, venez découvrir des arbres centenaires, indestructibles et éternels. Ils auront sans doute des histoires à vous raconter...

Département du Nord

voir carte en I13 - Abbaye de Vaucelles

LES ARBRES VONT VOUS ÉTONNER

RDV à 14h : Les étangs des moines, parking central à Fourmies

Les arbres battent tous les records, ils communiquent entre eux... Partons à la découverte de leurs caractéristiques étonnantes.

Écomusée de l'Avesnois

voir carte en O13 - Circuit des Forges

BEEETLES NANIA !

POUR PETITS ET GRANDS...

RDV à 14h : Devant l'église de Coudekerque-Village

Parées de couleurs vives, bien visibles, ces espèces sont les championnes de la lutte contre les pucerons et autres insectes ravageurs de cultures ! 50 espèces sont observables en région... Venez les découvrir dans différents habitats du bois des Forts.

Maison de l'Environnement de Dunkerque

voir carte en D2 - Circuit du Bois des Forts

PETITES BÊTES ET COMPAGNIE !

RDV à 14h : Maison de l'environnement, 106 avenue du Casino à Dunkerque

Sortie nature familiale d'observation des « arthropodes » comme les insectes et autres araignées ! Enfants et adultes, vous deviendrez, le temps de l'animation des naturalistes en herbe à la recherche des petites bêtes souvent très ingénieuses...
À votre appareil photo en mode macro !

Maison de l'Environnement de Dunkerque

voir carte en C1 - Circuit Les Villas de Malo Rosendaël et circuit Jean Bart



Mer
10

SENTIER BIODIVERSITÉ

DE LA DUNE DEWULF

RDV à 14h30 : Parking à côté de la Ferme Nord, Chemin Privé à Zuydcoote

Le monde animal et végétal est surprenant de diversité. Les oiseaux communs fréquentent les arbustes, les insectes se cachent au creux des fleurs, les formes et couleurs ne cessent de nous étonner. Venez apprécier ce spectacle lors d'une balade au cœur de la Dune Dewulf.

CPIE Flandre Maritime
voir carte en D1 - Dune Dewulf

À LA RECHERCHE DE LA COCCINELLE

FULGURANTE !

RDV à 14h30 : Parking de la Maison du Terril, rue de l'Espace Terril à Rieulay

Aux olympiades de la nature, la coccinelle fulgurante est toujours la première devant ses cousines ! Partons à la recherche de cette « inconnue » et toute petite coccinelle sur le Terril des Argales.

CPIE Chaîne des Terrils
voir carte en J9 - Terril des Argales

Sam
13

DE LA MER AUX POLDERS,

PAYSAGES DE LA RÉSERVE NATURELLE NATIONALE DE LA DUNE MARCHAND

RDV à 14h30 : Point Info Tourisme, rue de Watrelos à Zuydcoote

Des dunes blanches près de la mer aux dunes boisées près des polders, venez découvrir les mystères de ses paysages et les conditions qui ont favorisé ce patchwork d'habitats. Goélands en bord de mer, Cochevis huppé en haut de dune... les habitants de cette dune vous accueilleront avec plaisir !

CPIE Flandre Maritime
voir carte en D1 - Réserve naturelle nationale de la Dune Marchand

Dim
14

PARTONS À LA DÉCOUVERTE

DES PLANTES ET DES LIBELLULES COMMUNES

RDV à 9h30 : Parking du Parc départemental de l'Abbaye de Liessies

Au programme de cette sortie : observation de quelques plantes et découverte de leurs éventuelles vertus (culinaires et médicinales), découverte du monde secret des libellules et observation d'espèces. Prévoir bottes et jumelles.

Département du Nord
voir carte en O13 - Parc de l'Abbaye de Liessies

Lun
15

LA VIE CACHÉE DES BOIS

RDV à 14h : Devant la mairie, 5 rue de la Fontaine à Epepe-Sauvage

Bousiers, geais, pics, écureuils, sangliers... Ouvrons grand nos oreilles et nos yeux et partons ensemble à la découverte de ce monde caché, au cœur du Bois de Nostrimont. Accompagnement des parents obligatoire.

ESAT Bol Vert
voir carte en P12 - Bois de Nostrimont

LA FAUNE BOCAGÈRE

RDV à 14h30 : Devant l'église à Larouillies

Au cours d'une balade dans le bocage, allons à la rencontre des animaux qui profitent des nombreuses haies pour se cacher, se nourrir et se reproduire.

Les Francas du Nord
voir carte en O13 - Sentier de Larouillies

Mer
17

ANGUILLE SOUS ROCHE ?

RDV à 14h : Route de Don à Don

Connaissez-vous des expressions utilisant des noms de poissons ? Mélangeons la culture et la pratique lors d'une intervention au bord de l'eau. En observant des poissons capturés par vos soins nous tenterons de trouver l'expression qui lui appartient et la vérifier.

Fédération du Nord pour la Pêche et la Protection du Milieu Aquatique
voir carte en H7 - Circuit des Marlettes



Mer
17

DE LA MER AUX POLDERS, PAYSAGES DE LA RÉSERVE NATURELLE NATIONALE DE LA DUNE MARCHAND

RDV à 14h30 : Point Info Tourisme, rue de Watrelos à Zuydcoote

Des dunes blanches près de la mer aux dunes boisées près des polders, venez découvrir les mystères de ses paysages et les conditions qui ont favorisé ce patchwork d'habitats. Goélands en bord de mer, Cochevis huppé en haut de dune... les habitants de cette dune vous accueilleront avec plaisir !

CPIE Flandre Maritime

voir carte en D1 - Réserve naturelle nationale de la Dune Marchand

Sam
20

ÊTRE ROUGE COMME UNE ÉCREVISSE

RDV à 9h : Pont de la rue de la gare à Obrechies

Une écrevisse ici ? Pour le croire, il faut le voir ! Confectionnons ensemble un « attrape-écrevisse » pour observer ce crustacé d'eau douce. Certaines espèces étant invasives, votre action sera bénéfique pour la rivière.

Fédération du Nord pour la Pêche et la Protection du Milieu Aquatique

voir carte en P11 - Circuit Le chemin des écoliers d'Obrechies

PAYSAGES À PERTE DE VUE DANS LA DUNE DU PERROQUET

RDV à 14h30 : Extrémité EST de la digue - Rue des Goélands à Bray-Dunes

Vous souhaitez découvrir les dunes telles qu'elles étaient il y a un siècle : venez (re)découvrir la Dune du Perroquet ! Des dunes à perte de vue pour notre plaisir et celui des Rossignols, des Pics, Petits nacrés, Oedipodes turquoises... Ces mots vous sont inconnus ? Alors cette sortie est pour vous !

CPIE Flandre Maritime

voir carte en D1 - Dune du Perroquet

Dim
21

LES PETITS MUSEAUX

RDV à 9h30 : Maison de la forêt, rue Fontaine Bouillon à Raismes

Les petits animaux ont des vies absolument incroyables mais très discrètes. Avec l'aide d'un animateur de la Maison de la forêt, il vous faudra mener l'enquête pour les identifier et découvrir leurs mystères. Sortie particulièrement adaptée aux jeunes enfants accompagnés, dès 6 ans. Renseignements au 03 27 36 72 72

ADEPSE

voir carte en K9 - Circuit du terril Sabatier

PLONGEON SUR LE MARAIS

RDV à 14h30 : Église de Buyscheure

Buyscheure possède des terres humides propices à l'herbage et donc aux prés et pâtures qui prolongent le marais audomarois qui s'étend à ses pieds.

Yser Houck

voir carte en C3 - Circuit Vers le Paradis

Lun
22

VULCAIN OU PAON DU JOUR ?

RDV à 14h30 : Place de l'église à Liessies

Les papillons sont nombreux à voler de fleur en fleur durant l'été. De plus, certains ont des noms surprenants comme « Tabac d'Espagne » ou « Belle Dame ». Allons à leur recherche au cours d'une balade estivale sur les sentiers forestiers.

Les Francas du Nord

voir carte en P12 - Circuit de l'Helpe à Bois l'Abbé

Mer
24

VOUS AVEZ DIT FRAIS COMME UN GARDON ?

RDV à 9h : Route du Golf à Coudekerque-Village

Connaissez-vous des expressions utilisant des noms de poissons ? Mélangeons la culture et la pratique lors d'une intervention au bord de l'eau. En observant des poissons capturés par vos soins nous tenterons de trouver l'expression qui lui appartient.

Fédération du Nord pour la Pêche et la Protection du Milieu Aquatique

voir carte en C2 - Circuit du bois des Forts



Mer
24

BZZ BZZ Y A DES INSECTES

RDV à 9h30 : Entrée du Parc de l'Abbaye de Liessies

J'ai 6 pattes, une tête, un thorax, un abdomen, des antennes, parfois des ailes qui suis-je ? Avec vos parents venez découvrir le petit monde qui grouille près des fleurs.

Office de tourisme du Cœur de l'Avesnois
voir carte en P13 - Parc de l'Abbaye de Liessies

Jeu
25

JOURNÉE RANDONNÉE

NATURE 59/62

**RDV à 10h : Parking de la Grange nature,
18 rue du Romelaere à Clairmarais**

Le Département du Nord et EDEN 62 s'associent pour faire découvrir, lors d'une randonnée de 14 km, deux zones humides frontalières. Ces deux espaces naturels accueillent une faune et une flore riches. Prévoir pique-nique.

Département du Nord et Eden 62
voir carte en B4 - Réserve naturelle du Romelaere et Argilère de l'Aa

Sam
27

SENTIER BIODIVERSITÉ

DE LA DUNE DEWULF

**RDV à 14h30 : Parking à côté de la Ferme Nord,
Chemin Privé à Zuydcoote**

Le monde animal et végétal est surprenant de diversité. Les oiseaux communs fréquentent les arbustes, les insectes se cachent au creux des fleurs, les formes et couleurs ne cessent de nous étonner. Venez apprécier ce spectacle lors d'une balade au cœur de la Dune Dewulf.

CPIE Flandre Maritime
voir carte en D1 - Dune Dewulf

FURTIFS ET DISCRETS

RDV à 20h : Église de Solrinnes

Quoi de mieux qu'une balade entre chien et loup pour essayer d'observer les animaux qui profitent de la fin de journée pour se déplacer et chercher leur nourriture.

Office de tourisme du Cœur de l'Avesnois
voir carte en P12 - Circuit du bois de Groëz

Dim
28

LA BIODIVERSITÉ SOURCE DE VIE

**RDV à 9h30 : Musée Yourcenar près de l'église
à Saint Jans Cappel**

Découvrons sur le parcours quelques champions de la diversité, tels que l'ortie qui accueille une trentaine d'insectes, de papillons... Intéressons-nous aux différentes espèces vivantes rencontrées au cours de cette belle sortie d'été ponctuée d'anecdotes sur le village traversé.

Les Amis du Musée Marguerite Yourcenar
voir carte en F5 - Parc départemental Marguerite Yourcenar

DÉCOUVERTE DU MILIEU CÔTIER

RDV à 14h : Digue de mer (à côté du phare) à Gravelines

Ensemble découvrons le milieu côtier, sa faune et sa flore caractéristique ! N'hésitez pas à prendre vos jumelles.

Département du Nord
voir carte en A1 - Circuit de Vauban aux Islandais

À LA DÉCOUVERTE DES LEPIDOPTÈRES

RDV à 15h : Parking de la Mairie, Place Irénée Carlier à Vertain

Petite initiation dans le monde magique des papillons. Partons à leur recherche pour apprendre à les connaître et les identifier : anatomie, comportement, mode de vie...

Département du Nord
voir carte en L11 - Circuit des Harpies à la Motte Féodale

Mer
31

LES PLANTES DE TOUS LES RECORDS

**RDV à 14h : Conservatoire botanique national de Bailleul
Hameau de Haendries à Bailleul**

Entre des végétaux existants déjà au temps préhistorique, des arbres qui vivent des millénaires, des végétaux capables de survivre à des conditions extrêmes, des plantes qui ne vivent qu'à un seul endroit dans le monde ou celles qui se jouent lanceuses de poids pour disperser leurs graines : le monde végétal n'a pas fini de nous étonner.

Inscription au 03 28 49 00 83.

Conservatoire Botanique National de Bailleul
voir carte en F5 - GR 128 « sentier du Ravensberg »





AOÛT

101

SITE DE CHABAUD-LATOIR
Condé-sur-l'Escaut, Saint-Aybert, Thivencelle

L8 sur la carte

Sam
3

INSECTES ET PETITES BÊTES

RDV à 14h30 : Devant le château de la motte à Liessies

Du plus gros au plus petit, ils sont nombreux à vivre dans les bois. Découvrons-en quelques-uns au cours d'une balade estivale.

Office de tourisme du Cœur de l'Avesnois

voir carte en P13 - Circuit de l'Helpe à Bois l'Abbé

LES TRÉSORS DE LA MER...

RDV à 14h30 : Base Nautique et de plein air « Jean Binard » digue de mer (à côté du phare) à Gravelines

Du couteau que tout le monde connaît au scalaire qui porte bonheur, apprenons à identifier les coquillages de la plage et découvrons les autres richesses déposées par la Mer.

Découvrons aussi leurs intérêts dans la formation d'une dune. Prévoir chaussures de marche.

Atelier Pêche Nature de Gravelines

voir carte en A1 - Circuit de Vauban aux Islandais

LES RICHESSES DE LA DUNE FOSSILE

RDV à 14h30 : Parking derrière l'église à Ghyvelde

Située à l'intérieur des terres, cette vieille dame âgée de 5 000 ans possède des caractéristiques bien spécifiques. Paysages, oiseaux, mousses... font de la dune de Ghyvelde un site remarquable. Découvrons ensemble les richesses de cet endroit si particulier.

CPIE Flandre Maritime

voir carte en D1 - Dune Fossile de Ghyvelde

LA BAT-NIGHT

RDV à 19h : Office de tourisme, 34 rue de Chambéry à Pecquencourt

Noctules, sérotines, ou encore pipistrelles, mais de quoi parle-t-on ? Un indice : Batman s'en est inspiré pour son costume. Au programme, pique-nique puis jeu autour de ces fabuleux animaux afin de couper court aux idées reçues.

À la nuit tombée et munis de nos lampes, l'escapade nocturne peut enfin commencer. Inscription au 03 27 71 37 58.

Cœur d'Ostrevent Tourisme

voir carte en I10 - Chemin des galibots

Mer
7

ARGILIÈRE DE L'AA, ARGILIÈRE NOUS VOILÀ !

RDV à 14h : Parking du site, rue de Nieurlet à Saint Momelin

Venez découvrir la biodiversité de cette ancienne carrière d'argile agréable à visiter : les plantes, les oiseaux, les arbres... Prévoir des vêtements adaptés au temps et si possible une paire de jumelles.

Département du Nord

voir carte en B4 - Argilière de l'Aa

ÊTRE ROUGE COMME UNE ÉCREVISSE

RDV à 14h : Rue du moulin à Étroeuingt

Une écrevisse ici ? Pour le croire, il faut le voir ! Confectionnons ensemble un « attrape-écrevisse » pour observer ce crustacé d'eau douce. Certaines espèces étant invasives, votre action sera bénéfique pour la rivière.

Fédération du Nord pour la Pêche et la Protection du Milieu Aquatique

voir carte en N13 - Sentier du Buffle

PAYSAGES À PERTE DE VUE

DANS LA DUNE DU PERROQUET

RDV à 14h30 : Extrémité EST digue - Rue des Goélands à Bray-Dunes

Vous souhaitez découvrir les dunes telles qu'elles étaient il y a un siècle : venez (re)découvrir la Dune du Perroquet ! Des dunes à perte de vue pour notre plaisir et celui des Rossignols, des Pics, Petits nacrés, Oedipodes turquoises... Ces mots vous sont inconnus ? Alors cette sortie est pour vous !

CPIE Flandre Maritime

voir carte en D1 - Dune du Perroquet

MILIEU AQUATIQUE

RDV à 15h : Parking de l'étang, rue de la Biette à Fromelles

Partons à la recherche de cette Biodiversité présente autour de l'étang. Essayons d'en établir un inventaire.

Département du Nord

voir carte en G7 - Circuit des Étangs des Weppes

Sam
10

DE LA MER AUX POLDERS, PAYSAGES DE LA RÉSERVE NATURELLE NATIONALE DE LA DUNE MARCHAND

RDV à 14h30 : Point Info Tourisme, rue de Wattlelos à Zuydcoote

Des dunes blanches près de la mer aux dunes boisées près des polders, venez découvrir les mystères de ses paysages et les conditions qui ont favorisé ce patchwork d'habitats. Goélands en bord de mer, Cochevis huppé en haut de dune... les habitants de cette dune vous accueilleront avec plaisir !

CPIE Flandre Maritime

voir carte en D1 - Réserve naturelle nationale de la Dune Marchand

Dim
11

LYNDE LA VERTE

RDV à 14h30 : Église de Lynde

Dans le Houtland (Pays au bois), Lynde (qui signifie tilleul en Flamand) a conservé un peu de bocage mais à l'ouest, le village surplombe la dépression de Neuffossé. Des paysages variés s'offrent à nous.

Yser Houck

voir carte en C5 - Circuit du Bonsberg à la Becquerelle

Mer
14

DRÔLES D'OISEAUX

RDV à 14h30 : 109 rue de Wattlelos à Leers

Toucher des plumes de paon, de faisan ou même de perroquet ! Écouter le chant mélodieux de la grive musicienne, le cri du faucon crécerelle ou le roucoulement du pigeon. Découvrir les merveilleuses couleurs du plumage de nos oiseaux. L'animateur vous fera découvrir de drôles d'oiseaux et mettra tous vos sens en éveil !

Maison de l'eau de la pêche et de la nature

voir carte en J5 - Circuit des deux Leers

Mer
14

PAYSAGES À PERTE DE VUE DANS LA DUNE DU PERROQUET

RDV à 14h30 : Extrémité EST digue Rue des Goélands à Bray-Dunes

Vous souhaitez découvrir les dunes telles qu'elles étaient il y a un siècle : venez (re)découvrir la Dune du Perroquet ! Des dunes à perte de vue pour notre plaisir et celui des Rossignols, des Pics, Petits nacrés, Oedipodes turquoises... Ces mots vous sont inconnus ? Alors cette sortie est pour vous !

CPIE Flandre Maritime

voir carte en D1 - Dune du Perroquet

Ven
16

VERS LUISANTS ET COMPAGNIES

RDV à 22h : 109 rue de Wattlelos à Leers

La biodiversité nocturne est fascinante mais fragile et menacée par le développement de l'éclairage urbain. À Leers, dans certains coins obscurs, certains animaux nocturnes subsistent dont les vers luisants...

Maison de l'eau de la pêche et de la nature

voir carte en J5 - Circuit des deux Leers

Sam
17

GREFFE D'ÉTÉ

RDV à 14h : Entrée du Parc de l'Abbaye de Liessies

La sauvegarde de nos variétés fruitières anciennes nécessite de greffer les arbres avant qu'ils ne disparaissent. Nous vous apprendrons à prélever les greffons et à greffer, afin de transmettre notre patrimoine fruitier. Initiation à la greffe d'été : écussonnage.

Association des Croqueurs de Pommes de l'Avesnois-Thiérache

voir carte en P13 - Parc de l'Abbaye de Liessies

Dim
18

« MARES » DE CETTE FORÊT-LÀ !

RDV à 14h45 : Uniquement sur réservation auprès de l'office de tourisme Pévèle Carembault - 03 20 34 72 65

Au cœur d'une forêt remarquable vous pourrez découvrir des paysages et une ambiance nature exceptionnelle ! Le long du circuit, vous pourrez découvrir le monde incroyable des mares forestières et de tous les êtres vivants qui les composent.

Département du Nord

voir carte en I9 - Circuit de la Croix ou pile

Dim
18

RECONNAÎTRE LES OISEAUX

RDV à 9h : Parking du Bois des 5 Tailles à Thumeries

Les Mouettes ont quitté le site, les bassins retrouvent leur calme et les Hérons, l'autorisation d'atterrir. Ce sont déjà les premiers mouvements de la migration d'automne. Barges, Chevaliers, Bécassines et autres y font halte.

Nature et Vie

voir carte en H8 - Site ornithologique départemental des Cinq Tailles

ARBRES REMARQUABLES

DU MONT NOIR

RDV à 9h30 : Musée Yourcenar près de l'église à Saint-Jans-Cappel

Nos arbres aussi sont des champions : saviez-vous qu'en un an un hêtre centenaire pousse de 5 cm et produit 600 000 feuilles ? Venez admirer sur le site du Mont Noir quelques beaux spécimens de hêtres, ainsi que bien d'autres arbres remarquables...

Les Amis du Musée Marguerite Yourcenar

voir carte en F5 - Parc départemental Marguerite Yourcenar

Mer
21

J'EN PINCE POUR ELLE !

RDV à 14h30 : 109 rue de Watrelos à Leers

À l'aide de balance à écrevisses, les enfants partent à la pêche et à la recherche de ces gros crustacés d'eau douce. Ils découvriront ainsi où se cachent les écrevisses, ce qu'elles mangent et quels sont leurs prédateurs ! En fin de séance, tous les individus seront relâchés dans leur milieu.

Maison de l'eau de la pêche et de la nature

voir carte en J5 - Circuit des deux Leers

LES RICHESSES DE LA DUNE FOSSILE

RDV à 14h30 : Parking derrière l'église à Ghyvelde

Située à l'intérieur des terres, cette vieille dame âgée de 5 000 ans possède des caractéristiques bien spécifiques. Paysages, oiseaux, mousses... font de la Dune de Ghyvelde un site remarquable. Découvrons ensemble les richesses de cet endroit si particulier.

CPIE Flandre Maritime

voir carte en D1 - Dune Fossile de Ghyvelde

Ven
23

VEenez LES ENFANTS !

À LA DÉCOUVERTE DU LAC BLEU DE WATTEN

RDV à 14h : Sur le parking du site, prendre par la route de Cassel à Watten

Venez mener votre enquête sur l'espace naturel du Lac bleu de Watten ! Des parcours pour découvrir les animaux, et bien plus ! Prévoir des vêtements adaptés au temps et une paire de jumelles si possible. Présence obligatoire d'un adulte.

Département du Nord

voir carte en B4 - Lac bleu de Watten

Sam
24

SENTIER BIODIVERSITÉ

DE LA DUNE DEWULF

RDV à 14h30 : Parking à côté de la Ferme Nord, Chemin Privé à Zuydcoote

Le monde animal et végétal est surprenant de diversité. Les oiseaux communs fréquentent les arbustes, les insectes se cachent au creux des fleurs, les formes et couleurs ne cessent de nous étonner. Venez apprécier ce spectacle lors d'une balade au cœur de la Dune Dewulf.

CPIE Flandre Maritime

voir carte en D1 - Dune Dewulf

Dim
25

AU CŒUR DES REMPARTS

RDV à 15h : Devant l'église « Notre Dame de l'Assomption », place du Général Leclerc à Le Quesnoy

Petite balade pour découvrir la biodiversité pouvant exister sur ce site.

Département du Nord

voir carte en M11 - Circuit des Remparts

Mer
28

DÉCOUVERTE DE LA NATURE

RDV à 14h30 : Devant la Salle des Fêtes « Hall Keighley », place Talma à Poix du Nord

En empruntant les sentiers autour de Poix du Nord, partons à la découverte de la biodiversité présente sur ces chemins. Petit circuit de 8 km.

Département du Nord

voir carte en M11 - Circuit des Fleurs Champêtres

Ven
30

LES DEMOISELLES DE LA NUIT !   

RDV à 19h30 : Lieu indiqué lors de l'inscription au 03 28 20 30 40

Les chauves-souris participent à l'équilibre des chaînes alimentaires en mangeant plus d'un millier de moustiques chaque nuit à la belle saison ! L'après-midi sera consacré à un atelier pour les enfants entre 6 et 12 ans. En soirée, un diaporama suivi d'une sortie de terrain permettront d'observer le comportement en chasse de ces demoiselles de la nuit.

Maison de l'Environnement de Dunkerque
voir carte en C1 - Circuit des Villas de Malo Rosendael

LA NUIT EUROPÉENNE DE LA CHAUVÉ-SOURIS   

RDV à 19h30 : Lieu indiqué lors de l'inscription au 06 72 99 35 44

Partez sur les sentiers du Mont-Noir à la découverte de ce petit mammifère volant méconnu et fragile à travers sa biologie, son milieu et ses légendes. Un diaporama sur les chiroptères puis une balade nocturne permettront d'appréhender également des ambiances singulières...

Département du Nord
voir carte en F5 - Parc départemental Marguerite Yourcenar

Sam
31

FIN D'ÉTÉ DANS LA FORÊT   

RDV à 14h30 : Parking des étangs des moines, rue des étangs à Fourmies

Allons à la rencontre de la faune et de la flore de la forêt domaniale de Fourmies au cours d'une balade sur les sentiers.

Les Francas du Nord
voir carte en P14 - Circuit du Camp de Giblou

Sam
31

NUIT DE LA CHAUVÉ-SOURIS   

RDV à 17h30 : Les Jardins du Cygne, 8 Route du Cygne à Arnèke

Venez découvrir avec nous ce merveilleux petit mammifère de la nuit, encore si méconnu. Au programme : construction d'un nichoir, présentation des chauves-souris, balade et moment de partage (soupe ou tisane).

Les Jardins du Cygne
voir carte en E3 ou D3 - Sentier des Seigneurs de la Weesche

CHANTIER NATURE 

Heure et lieu de rdv indiqués lors de l'inscription au 03 20 53 98 85

Coupe de ligneux sur le plateau calcaire et réouverture d'un fossé amenant l'eau jusqu'à une mare à triton crêté.

Les blongios
voir carte en J10 - Carrière des plombs





SEPTEMBRE

CARRIÈRES DES PLOMBS ET DES PEUPLIERS

Abscou, Escaudain

J10 sur la carte

Dim
1^{er}

LES PLANTES MÉDICINALES

À LA FIN DE L'ÉTÉ

RDV à 9h30 : Devant l'église de Sainghin en Mélançois

Accompagnés d'une pharmacienne, nous découvrirons les bienfaits thérapeutiques des plantes. Nous pourrions observer la Pulicaire dysentérique, la Viorne obier et l'Eupatoire chanvrine.

Le jardin voyageur

voir carte en I7 - Bois de la Noyelle

RANDONNÉE NATURE

RDV à 14h : Devant l'église, place de l'église à Liessies

Parcourons les 12 km du circuit de l'Helpe à Bois l'Abbé à la recherche de la faune et de la flore présentes. Empruntons les chemins forestiers mais aussi la Voie Verte de l'Avesnois. Circuit avec dénivelés.

Département du Nord

voir carte en P13 - Circuit de l'Helpe à Bois l'Abbé

CHANTIER NATURE

Heure et lieu de rdv indiqués lors de l'inscription au 03 20 53 98 85

Coupe de ligneux sur le plateau calcaire et réouverture d'un fossé amenant l'eau jusqu'à une mare à triton crêté.

Les blongios

voir carte en J10 - Carrière des plombs

Mer
4

LES HOMMES S'INSPIRENT

DE LA NATURE

RDV à 14h : Place Marie Blondeau devant le MTVS à Fourmies

Nature, biomimétisme, évolution technique et urbanisme ! La nature a inspiré et inspire encore nombre d'innovations du textile à la voiture. Et inversement, la présence humaine a conduit de nombreuses espèces à s'adapter. Partons à la découverte des relations Nature/activité humaine.

Écomusée de l'Avesnois

voir carte en O13 - Circuit de l'Helpe mineure

Mer
4

DU MONT OLYMPE AU MONT NOIR

RDV à 14h : 2266 route du Parc à Saint-Jans-Cappel

Venez gravir ce mont mythique des Flandres et découvrir sa diversité biologique et ses plantes déeses comme la Circée de Paris aux pouvoirs magiques et ensorcelants. Inscription au 03 28 49 00 83.

Conservatoire Botanique National de Bailleul

voir carte en F5 - Parc départemental Marguerite Yourcenar

PLANTES SAUVAGES :

CONSEILS ET RECETTES

RDV à 14h30 : 109 rue de Watrelos à Leers

La nature inspire aussi les cuisiniers ! L'animatrice vous fera découvrir les plantes sauvages comestibles au cours d'une balade ponctuée d'observations et d'anecdotes. Elle vous présentera également ses astuces et recettes pratiquées depuis plus de 20 ans.

Maison de l'eau de la pêche et de la nature

voir carte en J5 - Circuit des deux Leers

Sam
7

C'EST LA FIN DE L'ÉTÉ

RDV à 14h30 : Place de l'église de St Hilaire/Helpe

C'est à cette période de l'année que le colchique d'automne laisse apparaître une fleur à la forme particulière de couleur rose. Soyons vigilants au cours de notre cheminement, nous aurons peut-être la chance de la trouver.

Office de tourisme du Cœur de l'Avesnois

voir carte en N12 - Circuit des chapelles de la vallée de l'Helpe

DU TERRIL À L'ASSIETTE

RDV à 14h30 : Maison du terril - rue Suzane Lannoy à Rieulay

De la nature à la cuisine, il n'y a qu'un pas ! Le terril regorge de fleurs et de plantes du monde entier. Nos spécialistes vous apprendront à reconnaître quelques espèces comestibles connues pour leurs vertus médicinales mais aussi gustatives. Et cerise sur le gâteau, à l'issue de la balade, l'herboriste en chef vous fera goûter une de ses recettes fétiches... enfin si vous êtes cap ! Inscription au 03 27 71 37 58.

Cœur d'Ostrevent Tourisme

voir carte en I10 - Terril des Argales Rieulay

Dim
8

C'EST LA FORÊT QUI CACHE L'ARBRE



RDV à 9h30 : Maison de la forêt, rue Fontaine Bouillon à Raismes

Partons en forêt découvrir les différentes essences d'arbres qui la composent. À qui appartient cette feuille ? Est-ce que ce fruit est comestible ? Cet arbre à « deux pieds » se promène-t-il la nuit ? Et quel âge a celui-là ? Tous ont des histoires à raconter. Renseignements au 03 27 36 72 72

ADEPSE

voir carte en K9 - Circuit du terril Sabatier

SUR LES SENTIERS PENTUS



RDV à 14h30 : Parking de l'émetteur de télévision à Berthen

Le Mont des Cats est sillonné de sentiers qui se fauillent entre les prés et les bosquets, entourant l'abbaye Sainte Marie.

Yser Houck

voir carte en E4 - Circuit autour du Monastère

 Mer
11

LE JEU DU HÉRON



RDV à 10h : Aquarium du ValJoly à Eppe Sauvage

Venez découvrir toutes les facettes de l'ornithologie de manière ludique et pédagogique. Notre échassier emblématique vous attend avec ses nombreuses questions et énigmes à résoudre.

Station Touristique du ValJoly

voir carte en P13 - Station Touristique du ValJoly

LES P'TITES BÊTES



RDV à 14h : Parking du Bois des Huit Rues, le long de la départementale D138 à MORBECQUE

À six, huit ou même à plus de 14 pattes, les p'tites bêtes n'auront plus de secret pour vous. Boîte loupe à la main, venez découvrir ce joyeux petit monde parfois ragoûtant, parfois époustoufflant, mais toujours très intéressant !

Les enfants doivent être accompagnés (à partir de 3 ans).

Base EEDF MORBECQUE

voir carte en D5 - Sentier de mémoire

 Mer
11

LA FIN DE L'ÉTÉ



RDV à 14h30 : Place de la Mairie à Floyon

C'est une période propice à la recherche d'une fleur emblématique de cette saison : le Colchique d'automne. Allons à sa recherche en déambulant sur les sentiers bocagers.

Les Francas du Nord

voir carte en O13 - Circuit de la Vallée du Chevreuil

PLANTES COSMÉTIQUES



RDV à 14h30 : 109 rue de Wattrelos à Leers

Au cours de la balade, vous découvrirez les plantes locales utilisées dans les produits cosmétiques naturels ainsi que leurs vertus thérapeutiques. Vous profiterez également de conseils et de recettes afin de fabriquer vos propres produits.

Maison de l'eau de la pêche et de la nature

voir carte en J5 - Circuit des deux Leers

 Sam
14

ENTRE MILIEUX HUMIDES ET BOCAGE



RDV à 10h : Parking en face du plan d'eau, avenue des Essarts à Le Cateau-Cambrésis

Partons à la rencontre de la faune des milieux bocagers du Catésis. Avant d'emprunter le circuit en direction de Reumont, nous irons à la découverte des hôtes de l'étang (libellules, oiseaux, amphibiens...)

Groupe ornithologique et naturaliste du Nord - Pas-de-Calais (GON)

voir carte en L13 - Circuit autour de Reumont

DE LA MER AUX POLDERS, PAYSAGES DE LA RÉSERVE NATURELLE NATIONALE DE LA DUNE MARCHAND



RDV à 14h30 : Point Info Tourisme, rue de Wattrelos à Zuydcoote

Des dunes blanches près de la mer aux dunes boisées près des polders, venez découvrir les mystères de ces paysages et les conditions qui ont favorisé ce patchwork d'habitats. Goélands en bord de mer, Cochevis huppé en haut de dune... les habitants de cette dune vous accueilleront avec plaisir !

CPIE Flandre Maritime

voir carte en D1 - Réserve naturelle nationale de la Dune Marchand

Sam
14

LE SOL

RDV à 14h30 : Camping la forestière, chemin des gardes à Preux au bois

Ils battent des records... de lenteur et de distance. Découvrons cette petite faune du sol forestier.

Groupe étude nature
voir carte en M12 - GR 122

 Dim
15

RECONNAÎTRE LES OISEAUX

RDV à 9h : Parking du Bois des 5 Tailles à Thumeries

La migration bat son plein. Partons à la découverte des limicoles et du Balbuzard pêcheur. Les Hirondelles se rassemblent par centaines pour se nourrir et trouver les forces nécessaires avant le grand départ pour l'Afrique.

Nature et Vie
voir carte en H8 - Site ornithologique départemental des Cinq Tailles

UN PATRIMOINE NATUREL À PRÉSERVER

RDV à 9h30 : Musée Yourcenar près de l'église, 55 rue Marguerite Yourcenar à Saint-Jans-Cappel

Partons sur les traces de Marguerite Yourcenar en traversant le village, le bois du Mont Noir et le Parc Départemental. Nous y admirerons tout ce qui fait la beauté de ce patrimoine rural : constructions anciennes, haies plessées, chablis, sans oublier le sol qui s'est curieusement formé au cours de millions d'années.

Les Amis du Musée Marguerite Yourcenar
voir carte en F5 - Parc départemental Marguerite Yourcenar

DES FLEURS,

DES FRUITS ET DES GRAINES

RDV à 9h30 : Accueil du centre d'Amaury, chemin des Rignains à Hergnies

Le monde végétal a ses champions, capables de parcourir des kilomètres, de se protéger des variations climatiques les plus extrêmes, de lutter contre les animaux les plus voraces, ou contre la concurrence... ! Oui, les graines de certaines plantes sont capables de ces plus grands exploits.

ADEPSE
voir carte en L8 - Site de nature d'Amaury

 Mer
18

PETIT POISSON DEVIENDRA GRAND

RDV à 14h30 : 109 rue de Watrelos à Leers

À l'aide d'un puzzle 3D, nous découvrirons l'anatomie du poisson, du squelette aux écailles en passant par ses organes vitaux et ses nageoires. En reconstituant cette maquette, le poisson nous livre ses secrets. C'est alors l'occasion de partir à la découverte des poissons du canal de Roubaix à Leers !

Maison de l'eau de la pêche et de la nature
voir carte en J5 - Circuit des deux Leers

BAIES ET FRUITS SAUVAGES D'AUTOMNE

RDV à 14h30 : Place de l'église de Sars-Poteries

Allons ensemble découvrir les petits fruits qui ornent les haies. Certains sont de délicieux comestibles d'autres sont juste jolis, et quelques-uns sont toxiques. Apprenons à les reconnaître.

Office de tourisme du Cœur de l'Avesnois
voir carte en P12 - Circuit du verre

 Sam
21

LES CHAMPIGNONS

RDV à 14h30 : RDV à la Station touristique ValJoly à Eppe Sauvage

Décomposeurs efficaces indispensables à la vie des arbres, ils peuvent être nombreux à cette période de l'année. Apprenons à en reconnaître quelques-uns au cours d'une sortie en forêt.

Les Francas du Nord
voir carte en P12 - Bois de Nostrimont

 Dim
22

LES SENS EN ÉVEIL

RDV à 10h : Parking du Bois des Huit Rues, le long de la départementale D138 à MORBECQUE

Sentir, toucher, observer, imaginer... nos sens seront en éveil pour découvrir le milieu forestier.

Base EEDF MORBECQUE
voir carte en D5 - Sentier de mémoire

AUTOUR DES FORTIFICATIONS DE VAUBAN...

RDV à 14h30 : Parking de l'Arsenal à Gravelines

Partons en balade le long des douves de Gravelines, toujours en eau pour découvrir les richesses cachées et la biodiversité de ce site remarquable. Lieu de coopération entre l'homme et la nature.

Atelier Pêche Nature de Gravelines
voir carte en A1 - Circuit de Vauban aux Islandais

Mer
25

LA BELLE VELUE   
RDV à 14h30 : 109 rue de Watrelos à Leers

Balade ludique et originale pour découvrir le monde des araignées. Les enfants pourront rechercher, observer et manipuler ces petites bêtes souvent mal aimées et utiliseront des outils originaux. En regardant de plus près, ils découvriront leurs couleurs, leurs formes, et d'autres caractéristiques très surprenantes.

Maison de l'eau de la pêche et de la nature
voir carte en J5 - Circuit des deux Leers

 Ven
27

AMBIANCE CRÉPUSCULAIRE   
RDV à 18h : Place de la Mairie à Ramousies

Alors que la lumière du jour s'estompe, la vie ne s'arrête pas dans la nature, bien au contraire. Certains animaux profitent de la fin de journée pour se mettre en quête de nourriture. Si la chance nous sourit, nous ferons de belles observations.

Les Francas du Nord
voir carte en P13 - Circuit de la Fâche d'Ahant

 Sam
28

POMME, REINE DE L'AUTOMNE   
RDV à 14h : Parking du Parc départemental de l'Abbaye de Liessies

C'est le début de l'automne. Les feuilles commencent à tomber et laissent entreapercevoir de jolis fruits. Venez découvrir les richesses des pommiers et en profiter pour goûter quelques variétés. Accompagnement des parents obligatoire.

ESAT Bol Vert
voir carte en P13 - Parc de l'Abbaye de Liessies

CHUT ! ÉCOUTEZ...  
RDV à 14h30 : Parking de l'étang du Flaquet, route du Flaquet à Ors

Vous n'entendez rien ? Mais si, écoutez mieux ! Les arbres parlent aux arbres. Ils auraient peut-être des leçons à nous donner en matière de réseaux sociaux.

Groupe étude nature
voir carte en L12 - Circuit de Bois Lévêque

 Sam
28

À LA DÉCOUVERTE DES CHAUVES !  
RDV à 18h30 : Parking face à l'Abbaye de Vaucelles Les rues des vignes

Allons découvrir le seul et unique mammifère volant au monde ! Débarrassons-nous de nos idées reçues, car non les chauves-souris ne s'accrochent pas dans les cheveux des jeunes filles, non elles ne sucent pas le sang. Mais que mangent-elles alors ? Au cœur du prestigieux site départemental de l'abbaye de Vaucelles nous irons les observer.

Département du Nord
voir carte en I13 - Abbaye de Vaucelles

 Dim
29

PAR PETITS BONDS  
RDV à 9h30 : 41 place du général Leclerc à Avesnes-sur-Helpe

Au cours d'une balade dans le bocage, essayons d'observer les oiseaux qui font des réserves de nourriture avant d'affronter le long voyage.

Office de tourisme du Cœur de l'Avesnois
voir carte en N12 - Circuit du Camp de César

BALADE GUIDÉE   
À LA RENCONTRE DES PAPILLONS
RDV à 10h : Les Jardins du Cygne, 8 Route du Cygne à Arnèke

En ce début d'automne, certains papillons sont encore actifs. Mais qui sont-ils ? Venez les recenser au cours de la belle balade guidée que nous proposons lors de notre grande bourse aux confitures.

Les Jardins du Cygne
voir carte en C3 ou D3 - Sentier des Seigneurs de la Weesche



OCTOBRE

MARAIS DE LA MARQUE

Cysoing, Fretin, Louvil,
Péronne-en-Mélantois,
Templeuve-en-Pévèle

17 sur la carte

Mer
2

LES ARBRES D'ANTAN

**RDV à 14h : Mairie d'Esquelbecq,
1 rue Gabriel Deblock à Esquelbecq**

Découverte du patrimoine naturel d'un village traversé par l'Yser en suivant le circuit de randonnée. Record de longévité et hauteur, capacité d'adaptation.

CENH

voir carte en D3 - Circuit des Chênes au château d'Esquelbecq

LA COURSE DE HAIE, OUI MAIS CHAMPÊTRE

**RDV à 14h : Conservatoire botanique national de Bailleul
Hameau de Haendries à Bailleul**

En cette période, les haies regorgent de fruits sauvages et de baies. Plongeons au cœur de cette manne comestible pour nos oiseaux et petits rongeurs, pour y découvrir la récompense ultime de ces corri « d'or » biologiques. Inscription au 03 28 49 00 83.

Conservatoire Botanique National de Bailleul

voir carte en F5 - GR 128 « sentier du Ravensberg »

FRUITS ET GRAINES

RDV à 14h30 : Place de l'église à Sémeries

Arbres et arbustes se couvrent de fruits aux formes et aux couleurs différentes. Certains sont comestibles alors que d'autres sont toxiques. Apprenons à les identifier afin de pouvoir en déguster quelques-uns.

Les Francas du Nord

voir carte en O13 - Sentier des moulins à eaux

Sam
5

CUEILLETTE FORESTIÈRE

**RDV à 10h : La Croix ou pile à Beuvry-la-Forêt
Forêt de Marchiennes**

En route pour le pays des Schtroumpfs - Panier en main et jolies bottes au pied, partons ensemble avec notre expert à la recherche des maisons des célèbres petits bonhommes bleus. Nous, on adore les champignons : bolets, cèpes ou encore chanterelles. Et vous lequel est votre préféré ? Plus qu'une traditionnelle cueillette, une vraie découverte de ce monde magique au cœur de la forêt de Marchiennes ! Inscription au 03 27 71 37 58;

Cœur d'Ostrevant Tourisme

voir carte en I9 - Circuit de la Croix ou pile

Sam
5

LE MOIS FAUVE

**RDV à 14h30 : Parking de l'arboretum,
route du pont routier à Locquignol**

L'automne s'installe. C'est alors que la forêt se pare de couleurs fauves. Voyons comment elle se prépare à passer une nouvelle saison froide.

Groupe étude nature

voir carte en M12 - Circuit Saint Georges

Dim
6

AU BOUT DE LA JETÉE, LES OISEAUX

RDV à 8h : Extrémité de la jetée de Petit-Fort-Philippe

La mer, surtout à proximité du goulot d'étranglement du détroit, concentre des flux migratoires exceptionnels en Europe. Le début d'octobre est une période de transition entre les migrateurs de fin d'été (sternes, labbes...) et ceux d'automne (canards, plongeurs, pingouins...). À cette période, il peut passer des milliers de Bernaches cravants, en une journée. C'est le plus spectaculaire parmi nos migrateurs.

Association GOELAND

voir carte en A2 - Circuit de Vauban aux Islandais

L'AUTOMNE CHAMPIONNE DE LA COULEUR

**RDV à 9h30 : Musée Yourcenar près de l'église,
55 rue Marguerite Yourcenar à Saint-Jans-Cappel**

Partons admirer la jolie palette de couleurs sur le Sentier des Jacinthes. Une myriade de feuilles multicolores couvre le sol se mêlant aux fruits relâchés par les arbres séculaires tandis que ceneles, cynorhodons et autres baies sauvages colorent encore les haies.

Les Amis du Musée Marguerite Yourcenar

voir carte en F5 - Parc départemental Marguerite Yourcenar



Dim
6

CES ÉLÉMENTS QUI S'INTRODUISENT DANS LE PAYSAGE



**RDV à 9h30 : Accueil du centre d'Amaury,
chemin des Rignains à Hergnies**

Ils font aujourd'hui partis de notre environnement. Pourtant, ils n'existaient pas il y a encore une vingtaine d'années : panneaux indicateurs ou publicitaires, pylônes de téléphonie mobile... Ils ne doivent pas nous faire oublier la beauté de nos sites naturels. C'est en jouant à la lecture de paysage, en couple, sur un tandem, que l'on vous invite à les découvrir.

ADEPSE

voir carte en L8 - Site de nature d'Amaury

PAR MONTS ET PAR VAUX



**RDV à 10h : Église Ste Anastasie,
place Ste Anastasie à Houplines**

Aussi immobile puisse-t-il paraître, le monde végétal sait rouler sa bosse ! En fin d'été, il entame même un vrai marathon. À se demander si Alain Mimoun ne s'en est pas inspiré !

Office de Tourisme de l'Armentiérais

voir carte en G5-G6 - Circuit de la petite Flandre - GR 121B

Sam
12

LES CHAMPIGNONS



**RDV à 14h30 : Parking à l'entrée du Parc de l'Abbaye,
rue de l'Abbaye à Liessies**

Infatigables décomposeurs indispensables à la vie des arbres, ils peuvent être nombreux à cette période de l'année. Apprenons à en reconnaître quelques-uns en cheminant sur les sentiers.

Les Francas du Nord

voir carte en P12 - Circuit du Parc de l'Abbaye

Sam
12

LE JOUR DE LA NUIT



**RDV à 19h30 : Maison de la forêt,
rue Fontaine Bouillon à Raismes**

Lors d'une balade inhabituelle sous les futaies, aux abords des étangs et sur le flanc du terrier, abandonnons lampe et éclairage pour profiter de la forêt la nuit. Craquements, hululements... l'ouïe s'affine quand les yeux doivent s'habituer à l'obscurité. Le Jour de la Nuit est une opération nationale de sensibilisation à la pollution lumineuse, à la protection de la biodiversité nocturne et du ciel étoilé.

Renseignements au 03 27 36 72 72

ADEPSE

voir carte en K9 - Circuit du terrier Sabatier

Dim
13

OBSERVATION DES OISEAUX



RDV à 9h : Parking du Bois des 5 Tailles à Thumeries

Les derniers Grèbes à cou noir profitent du calme des bassins en compagnie des bécassines et souchets. Ils trouvent ainsi un peu de tranquillité sur le site. Les vanneaux de la plaine de la Pévèle trouvent calme, tranquillité et nourriture.

Nature et Vie

voir carte en H8 - Site ornithologique départemental des Cinq Tailles

QUAND L'HOMME REND SES DROITS À LA NATURE



RDV à 14h30 : Parking du site, rue de Nieurlet à Saint Momelin

Les argiles Ypresiennes qui affleurent ici sont propices à la fabrication des tuiles et briques. Quand son extraction s'achève, il faut requalifier le site et ici c'est remarquable !

Yser Houck

voir carte en B4 - Argilière de l'Aa



Sam
19

BAIES ET FRUITS SAUVAGES D'AUTOMNE



RDV à 14h30 : Devant l'hôtel de ville de Solre le Chateau

Allons découvrir les petits fruits qui ornent les haies ? Certains sont de délicieux comestibles, d'autres sont juste jolis et quelques-uns sont toxiques. Apprenons à les reconnaître.

Office de tourisme du Cœur de l'Avesnois
voir carte en P12 - Circuit du bois de Groëz

Dim
20

LA MIGRATION DES OISEAUX À LA MARE À GORIAUX



RDV à 9h : Parking de la Mare à Goriaux, route D313 à Raismes

La Mare à Goriaux est une étape incontournable pour la migration des oiseaux et de nombreuses espèces y sont observées chaque année : Balbuzard pêcheur, Hirondelle de rivage, sans oublier les hivernants comme le Butor étoilé. Allons découvrir toutes les facettes de ce coin de nature insolite et participons au comptage des oiseaux migrants !

LPO Nord
voir carte en K9 - Circuit de la Mare à Goriaux

VOL DIRECT ET ONDULEUX



RDV à 9h : Base de voile de la Licorne à Malo-les-Bains

Le Pinson des arbres est l'oiseau le plus abondant en Europe. Et les jours de migration, ces troupes ondulantes sont au moins aussi fournies que les immenses fronts des étourneaux sansonnets. Par ailleurs, le Parc du Vent est réputé pour ses stationnements de passereaux rares. Nous rencontrerons peut-être des ornithologues partis à leur recherche.

Association GOELAND
voir carte en D1 - Parc du Vent à Dunkerque

Mar
22

LES OISEAUX DES ZONES HUMIDES



RDV à 14h : Parking du Parc départemental de l'Abbaye de Liessies

Que diriez-vous d'observer les oiseaux, les identifier et découvrir leur mode de vie au cœur du Parc de l'Abbaye de Liessies ? Petits et grands débutants seront les bienvenus ! Accompagnement des parents obligatoire.

ESAT Bol Vert
voir carte en P13 - Parc de l'Abbaye de Liessies

Mer
23

LES GRANDS VOYAGEURS



RDV à 9h30 : Devant le château d'eau du Hameau de Zorées, rue du Fourmanoir à Sémeries

Au cours d'une balade automnale dans le bocage, recherchons les oiseaux migrants qui profitent des haies pour s'alimenter et se reposer avant de poursuivre leur long périple.

Les Francas du Nord
voir carte en O13 - Circuit d'Avesnelles

Dim
27

MIGRATEURS OU HIVERNANTS



RDV à 9h30 : Devant le café-musée de la Douane à Hestrud

En cas de besoin, certains migrants font une halte restauration alors que d'autres décident de s'installer pour l'hiver. Découvrons-en quelques-uns au cours d'une balade automnale.

Office de tourisme du Cœur de l'Avesnois
voir carte en P12 - Circuit halte à la douane

Mer
30

VUE DE LÀ-HAUT



RDV à 14h : 47 place du Général de Gaulle à Wormhout

Observation des oiseaux lorsque la nature a revêtu ses couleurs de l'automne, au cœur du bocage flamand. Inscription au 03 28 65 76 00.

CENH
voir carte en D3 - Circuit du Moulin de la Briarde





NOVEMBRE

SITE ORNITHOLOGIQUE DES CINQ TAILLES

Thumeries, La Neuville

H8 sur la carte



Sam
2

LA TOURBIÈRE D'HIER À DEMAIN

RDV à 14h : Parking au pont - Rue Fernand Rombeau à Marchiennes

Autrefois exploitée pour sa tourbe et pour le maraîchage, la Grande Tourbière de Marchiennes accueille aujourd'hui une diversité de vie animale et végétale insoupçonnée. Des plantes carnivores se régalaient d'insectes et d'acariens, la Grenouille des champs se cache dans cette végétation rayonnante... Cette randonnée sera l'occasion de voyager dans la vie extraordinaire de ce milieu mystérieux. Inscription au 03 27 71 37 58.

Cœur d'Ostrevent Tourisme
voir carte en I9 - Grande Tourbière de Marchiennes

INSTANTS MAGIQUES

RDV à 14h30 : Parking de l'école, rue de la Mairie à Sémeries

À cette période de l'année, de nombreux oiseaux en transit survolent le bocage. Ouvrons bien les yeux, certains moments peuvent être magiques.

Les Francas du Nord
voir carte en O13 - Circuit des Haies et des Ruisseaux

Dim
17

RECONNAÎTRE LES OISEAUX

RDV à 9h : Parking du Bois des 5 Tailles à Thumeries

Les feuilles tombent ce qui permet d'observer Sittelles torchepot, Bouvreuils pivoine, Tarins des Aulnes et Rouges-gorges familiers. Les hivernants sont déjà installés : Fuligules milouin et morillon, Sarcelles d'hiver et Souchets.

Nature et Vie
voir carte en H8 - Site ornithologique départemental des Cinq Tailles

Sam
23

CHANTIER NATURE

Heure et lieu de rdv indiqués lors de l'inscription au 03 20 53 98 85

Plessage de haie et redynamisation des mares à la ferme Dormieux.

Les blongios
voir carte en F5 - Parc départemental Marguerite Yourcenar

Dim
24

L'ÉLOGE DE LA LENTEUR

RDV à 10h : Centre équestre AHFRA, 140 route d'Armentières à Frelinghien

Les arbres ou quand rien ne sert de courir !

Office de Tourisme de l'Armentérois
voir carte en G5-G6 - Circuit la ligne de front en longeant la Lys - GR 121B

INCROYABLES ARBRES CHAMPÊTRES

RDV à 10h : Les Jardins du Cygne, 8 Route du Cygne à Arnèke

Pour le 11^e anniversaire de la Fête de l'Arbre aux Jardins du Cygne, sillonnons les chemins ruraux et remarquons les arbres champêtres vêtus de leurs feuilles multicolores. Quelle taille peuvent-ils atteindre ? Quel est le record de vieillesse de chaque espèce ? Combien d'espèce d'insectes et d'animaux hébergent-ils et font-ils vivre ?

Les Jardins du Cygne
voir carte en D3 ou E3 - Sentier des Seigneurs de la Weesche

CHANTIER NATURE

Heure et lieu de rdv indiqués lors de l'inscription au 03 20 53 98 85

Plessage de haie et redynamisation des mares à la ferme Dormieux.

Les blongios
voir carte en F5 - Parc départemental Marguerite Yourcenar



Dim
8

HORS SAISON

**RDV à 10h : Complexe sportif Léo Lagrange,
quai de la dérivation à Armentières**

L'hiver peine à se défaire de sa réputation. Et pourtant ! De cette (apparente) période de repos dépendent les exploits du printemps suivant. La nature l'a compris et nous ? Enivrons-nous des égarements de la Lys et cueillons les surprises naturalistes qu'elle a encore à nous offrir.

Office de Tourisme de l'Armentierois

voir carte en G5 - G6 - Circuit de la petite Flandre - GR 121B

Dim
15

RECONNAÎTRE LES OISEAUX

RDV à 9h : Parking du Bois des 5 Tailles à Thumeries

Le froid arrive. Grives mauvis, litorne, muscienne, Pinsons du Nord sont présents. Vous observerez peut-être des Harles, Garrots et nettes rousses fuyant le froid du Grand Nord.

Nature et Vie

voir carte en H8 - Site Ornithologique Départemental des Cinq Tailles



Merci



**d'avoir participé au programme
des RDV nature 2019 !**



En attendant le programme 2020,
n'hésitez pas à nous faire part
de vos remarques sur les animations
auxquelles vous avez participé !

<http://bit.ly/RVNature2019>

CENH

422 chemin de Rubrouck
59470 WORMHOUT
03.28.65.76.00
cenh@nordnet.fr

Atelier Pêche Nature de Gravelines

AAPPMA la Sentinelle
Mairie de Gravelines - place Albert Denvers
59820 GRAVELINES
06.11.26.56.86
bruno.catez@wanadoo.fr

CPiE Flandre Maritime

Rue Jean Delvallez
59123 ZUYDCOOTE
03.28.26.86.76
contact@cpieflandremaritime.fr

Nature et Vie

7 Résidence Les Moulins
59239 THUMERIES
06.77.56.75.01
nature.vie.thum@gmail.com

Maison de l'Environnement de Dunkerque

106, avenue du Casino
59140 DUNKERQUE
03.28.20.30.40
contact@maison-environnement.org

Nord Nature Environnement

23 rue Gosselet
59000 LILLE
03.20.88.49.33
secretariat@nord-nature.org

Groupe ornithologique et naturaliste du Nord - Pas-de-Calais (GON)

23 rue Gosselet
59000 LILLE
03.20.53.26.50
contact@gon.fr

Station touristique du ValJoly

Maison des sports et de la Nature
59132 EPPE SAUVAGE
03.27.61.83.76
accaquarium@valjoly.com

Amis du Musée Marguerite Yourcenar

55 Rue Marguerite Yourcenar
59270 SAINT-JANS-CAPPEL
03.28.42.20.20
museeyourcenar@gmail.com

Groupe étude nature

1800 rue le Bon debout
59244 CARTIGNIES
03.27.57.94.49
groupeetudenature@orange.fr

CPIE Chaîne des Terrils

Rue Léon Blum, Base 11/19 - bât 5
62750 LOOS-EN-GOHELLE
03.21.28.17.28
accueil@chainedesterrils.eu

Conservatoire Botanique National de Bailleul

Hameau de Haendries
59270 BAILLEUL
03.28.49.00.83
infos@cbnbl.org

ESAT Bol Vert

Rue Clavon-Collignon
59132 TRELON
03.27.60.84.84
drosin@bolvert.com

Association des Croqueurs de Pommes de l'Avesnois-Thiérache

86 route de Mons
59570 TAINSIERES SUR HON
03.27.39.82.24
croqueurs.at@gmail.com

LPO Nord

17 avenue du Maréchal Leclerc
59110 LA MADELEINE
06.56.84.19.92
nord@lpo.fr

Écomusée de l'Avesnois

Place Maria Blondeau
59610 FOURMIES
03.27.60.66.11
contact@ecomusee-avesnois.fr

Le jardin voyageur

7A rue de la poullerie
59263 HOUPLIN ANCOISNE
06.13.50.52.87
contact@jardinvoyageur.com

Association Goëland

Maison de l'environnement - 106 avenue du casino
59240 DUNKERQUE
03.28.20.30.40
associationgoeland@gmail.com

Fédération du Nord pour la pêche et la protection du milieu aquatique

7, 9 chemin des croix
59530 LE QUESNOY
03.27.20.20.54
contact@peche59.com

Office de tourisme du cœur de l'Avesnois

41 place du général Leclerc
59440 AVESNES-sur-HELPE
03.27.56.57.20
tourisme@coeur-avesnois.fr

Office de Tourisme de l'Armentériois

33 rue de lille
59280 ARMENTIERES
03.20.44.18.19
ot.armentieres@wanadoo.fr

Yser Houck

13 rue de l'Ancienne Gare
59470 VOLCKERINCKHOVE
03.28.62.07.73
yser.houck@orange.fr

Les francas du Nord

42 Jules Hizoux
59177 SAINS-DU-NORD
03.20.56.72.22
francas.sains@wanadoo.fr

Maison de l'eau, de la pêche et de la nature

202 grande rue
59100 ROUBAIX
03.20.99.00.22
celluleeau-roubaix@orange.fr

Base EEDF de Morbecque

63 rue du Parc
59190 MORBECQUE
03.28.43.67.22
baseduparc@eedf.asso.fr

Office du Tourisme du Cœur de l'Ostrevent

34 rue de Chambéry
59146 PECQUENCOURT
03.27.71.37.58
tourisme@cc-coeurdostrevent.fr

ADEPSE

Chemin des Rignains
59199 HERGNIES
03.27.25.28.85
adepse@pnr-scarpe-escaut.fr

**CONSERVATOIRE
DU LITTORAL**

19 quai Giard
62930 WIMEREUX
Tél. : 03 21 32 69 00

manchemerdunord@conservatoire-du-littoral.fr
www.conservatoire-du-littoral.fr

Crée le 10 juillet 1945, le conservatoire du littoral protège tout au long des rivages plus de 200 000 ha, soit 700 sites naturels protégés avec 40 millions de visiteurs par an. Dans le Nord, avec le Département du Nord et la Communauté Urbaine de Dunkerque, 800 ha de sites sont protégés, essentiellement dans les dunes flamandes. Partenaire depuis plus de 35 ans, le Département du Nord gère et aménage les terrains du Conservatoire pour les ouvrir au public dans le respect du milieu naturel.

**PARC NATUREL RÉGIONAL
SCARPE – ESCAUT**

Maison du parc
357 rue Notre-Dame-d'Amour
59230 SAINT-AMAND-LES-EAUX
Tél. : 03 27 19 19 70
contact@pnr-scarpe-escaut.fr
www.pnr-scarpe-escaut.fr

**PARC NATUREL RÉGIONAL
DE L'AVESNOIS**

Maison du Parc - « Grange Dimière »
4 cour de l'Abbaye
59550 MAROILLES
Tél. : 03 27 77 51 60
contact@parc-naturel-avesnois.fr
www.parc-naturel-avesnois.fr

**METROPOLE EUROPEENNE
DE LILLE**

1 rue du ballon
59034 LILLE CEDEX
Tél. : 03 20 21 22 23
mel-espacesnaturels.fr



PROGRAMME
2019
SORTIES
NATURE
GRATUITES

PLUS DE 200 ANIMATIONS
NATURE SUR LES ESPACES
NATURELS DU
PAS-DE-CALAIS

„Les bienfaits
de la nature„

Connectez-vous à la nature



AGENDA DE L'EXPLORATEUR

VOS RENDEZ-VOUS 2019



Pour en savoir plus sur **LES RENDEZ-VOUS NATURE 2019**

Département du Nord

Direction adjointe Ruralité et Environnement

Service Agriculture, Eau et Environnement

51, rue Gustave Delory - 59047 Lille Cedex

Tél. 03 59 73 59 59

**Le guide des Rendez-vous nature
est consultable sur lenord.fr/rdvnature**

